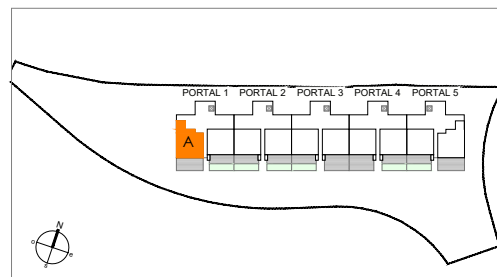


pure sun

RESIDENCES

* TOTAL BUILT BOJA = Sup. Construida Cerrada con PP.ZZ.CC. + (50% abierta delimitada, hasta 10% cerrada total)

Sup. Construida Total BOJA.....	133.17 m ²
Sup. Construida Cerrada Vivienda.....	106.42 m ²
Sup. Construida Cerrada Vivienda con PP.ZZ.CC.....	122.53 m ²
Sup. Construida Abierta (terrace).....	46.40 m ²
Sup. útil Cerrada Vivienda.....	92.05 m ²
Sup. útil Abierta (Terraza).....	41.70 m ²



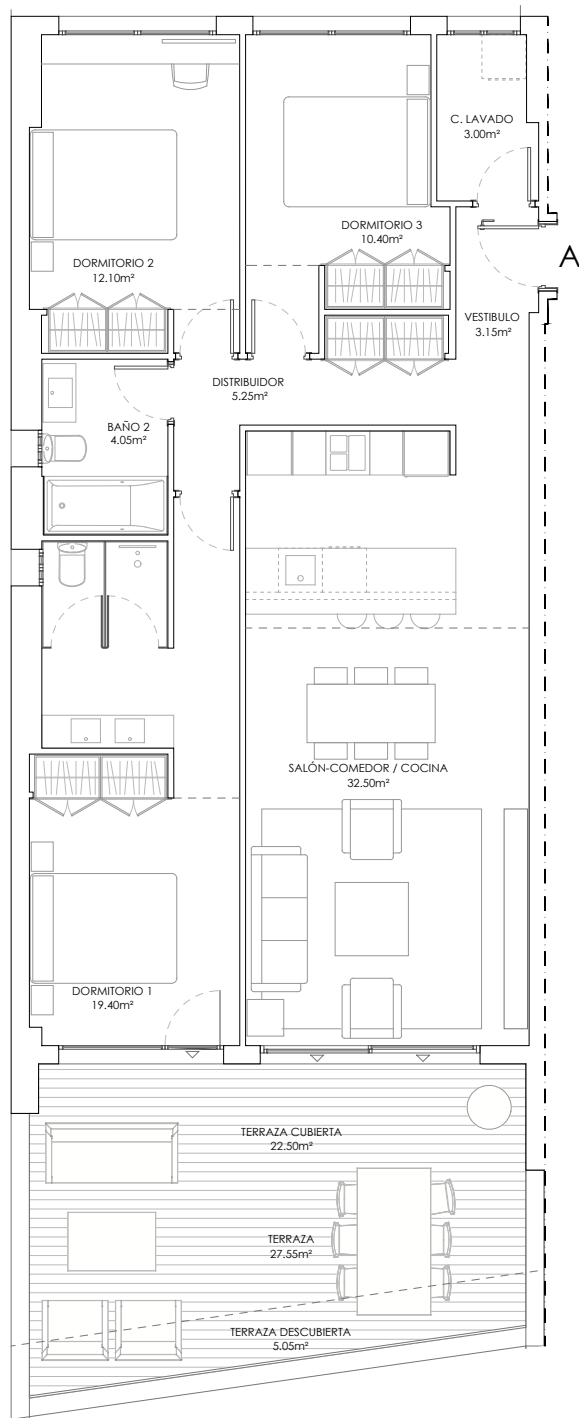
- Planos orientativos, sujetos a modificaciones técnicas y de diseño a criterio de la dirección facultativa.
 - Disposición y dimensiones de huecos en fachadas orientativas, pueden sufrir modificaciones en la redacción del proyecto definitivo.
 - La vegetación y el mobiliario, a excepción de la cocina, que se ajustará a la descripción mencionada en la memoria de calidades, tienen carácter exclusivamente estético, no siendo en ningún caso objeto de compraventa.

PLANO: ESCALA (A3): FECHA:

PORTAL 1
 PLANTA ACCESO
 VIVIENDA "A"

1/75

20-03-2023

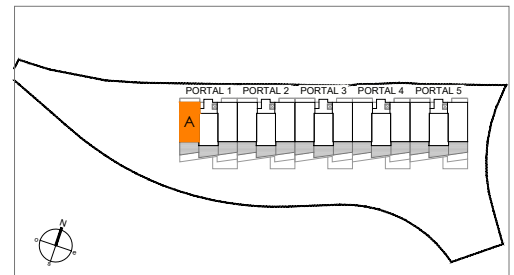


pure sun

RESIDENCES

* TOTAL BUILT BOJA = Sup. Construida Cerrada con PP.ZZ.CC. + (50% abierta delim. hasta 10% cerrada total)

Sup. Construida Total BOJA.....	130.47 m ²
Sup. Construida Cerrada Vivienda.....	104.27 m ²
Sup. Construida Cerrada Vivienda con PP.ZZ.CC.....	120.05 m ²
Sup. Construida Abierta (terrazza).....	30.85 m ²
Sup. útil Cerrada Vivienda.....	89.85 m ²
Sup. útil Abierta (Terraza).....	27.55 m ²



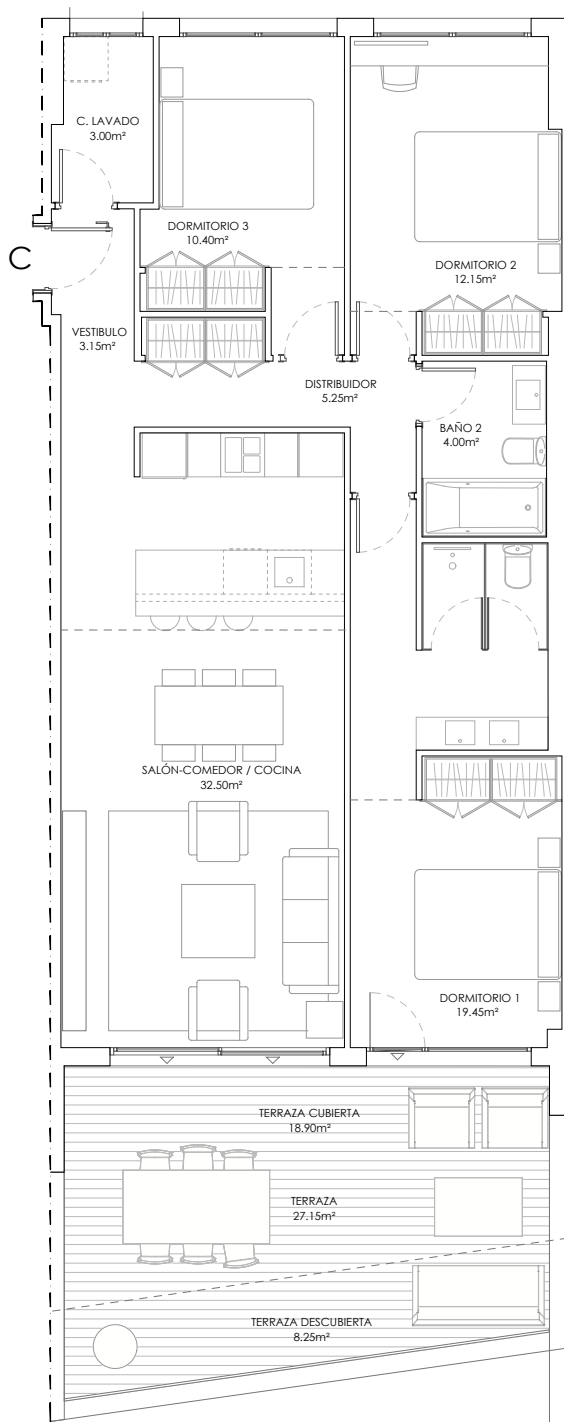
- Planos orientativos, sujetos a modificaciones técnicas y de diseño a criterio de la dirección facultativa.
 - Disposición y dimensiones de huecos en fachadas orientativos, pueden sufrir modificaciones en la redacción del proyecto definitivo.
 - La vegetación y el mobiliario, a excepción de la cocina, que se ajustará a la descripción mencionada en la memoria de calidades, tienen carácter exclusivamente estético, no siendo en ningún caso objeto de compraventa.

PLANO: ESCALA (A3): FECHA:

PORTAL 1
 PLANTA PRIMERA
 VIVIENDA "A"

1/75

20-03-2023

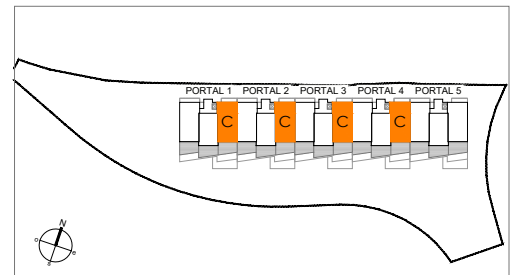


pure sun

RESIDENCES

* TOTAL BUILT BOJA = Sup. Construida Cerrada con PP.ZZ.CC. + (50% abierta delimitada, hasta 10% cerrada total)

Sup. Construida Total BOJA.....	127.44 m ²
Sup. Construida Cerrada Vivienda.....	101.84 m ²
Sup. Construida Cerrada Vivienda con PP.ZZ.CC.....	117.26 m ²
Sup. Construida Abierta (terrace).....	30.27 m ²
Sup. útil Cerrada Vivienda.....	89.90 m ²
Sup. útil Abierta (Terraza).....	27.15 m ²



- Planos orientativos, sujetos a modificaciones técnicas y de diseño a criterio de la dirección facultativa.
- Disposición y dimensiones de huecos en fachadas orientativas, pueden sufrir modificaciones en la redacción del proyecto definitivo.
- La vegetación y el mobiliario, a excepción de la cocina, que se ajustará a la descripción mencionada en la memoria de calidades, tienen carácter exclusivamente estético, no siendo en ningún caso objeto de compraventa.

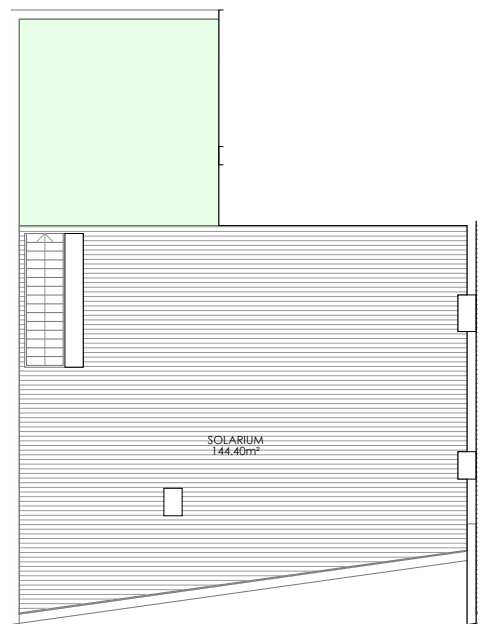
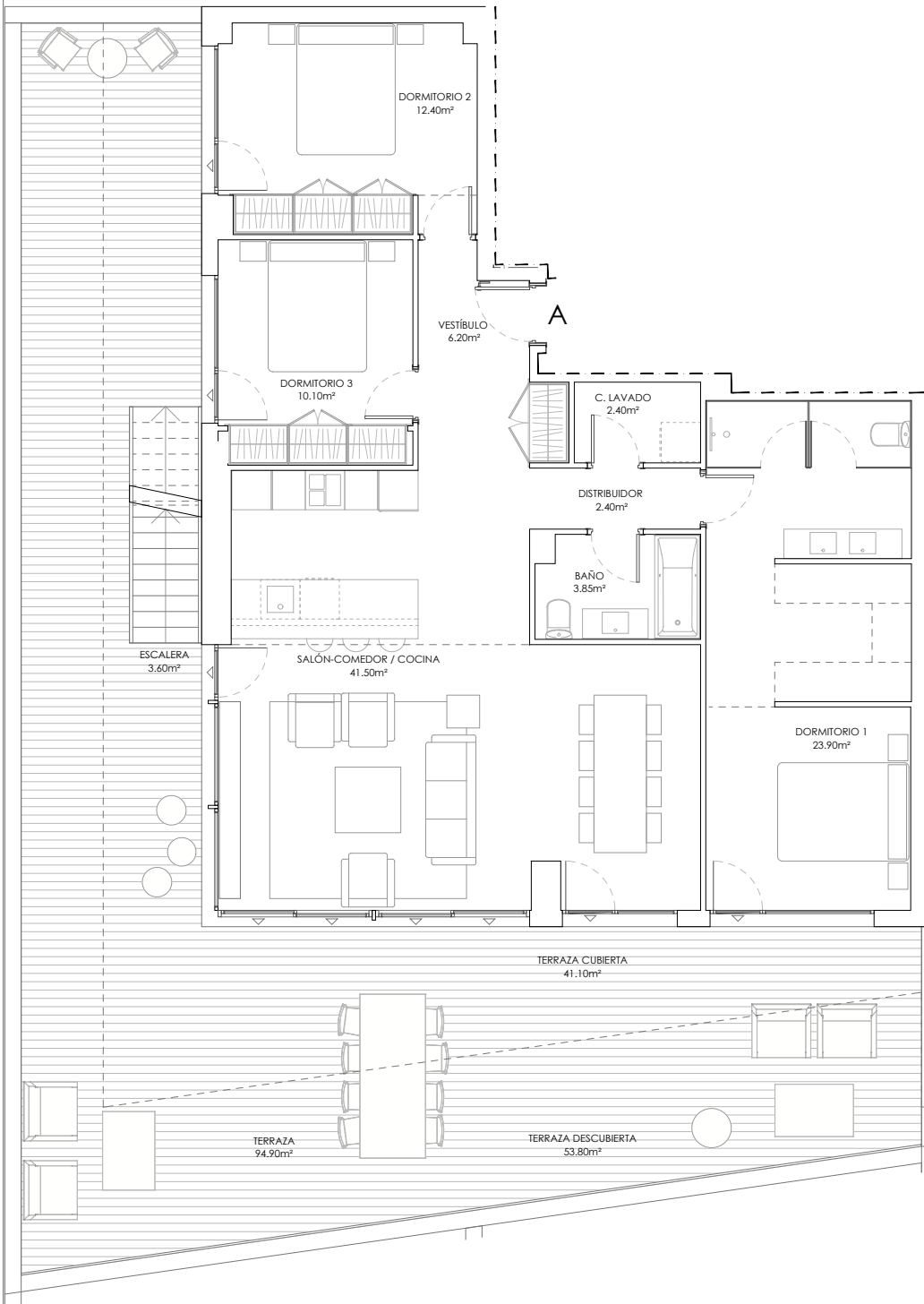
PLANO: ESCALA (A3): FECHA:

PORTAL 1-2-3-4
PLANTA PRIMERA
VIVIENDA "C"

1/75

20-03-2023

CONJUNTO RESIDENCIAL DE 50 VIVIENDAS,
GARAJES, TRASTEROS Y PISCINAS.
PARCELA N1_SECTOR SAU-2 "ARROYO DE LA PEÑUELA". MANILVA (MÁLAGA)

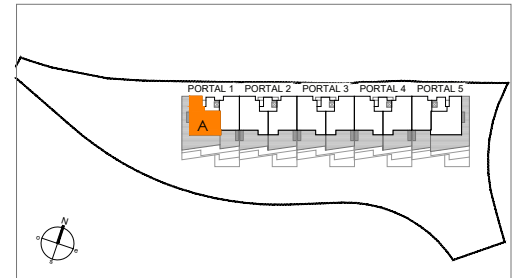


pure sun

RESIDENCES

* TOTAL BUILT BOJA = Sup. Construida Cerrada con PP.ZZ.CC. + (50% abierta delim. hasta 10% cerrada total)

Sup. Construida Total BOJA.....	147.88m ²
Sup. Construida Cerrada Vivienda.....	118.18m ²
Sup. Construida Cerrada Vivienda con PP.ZZ.CC.....	136.07m ²
Sup. Construida Abierta (terrazas).....	268.55m ²
Sup. útil Cerrada Vivienda.....	102.75m ²
Sup. útil Abierta (Terraza).....	242.90m ²

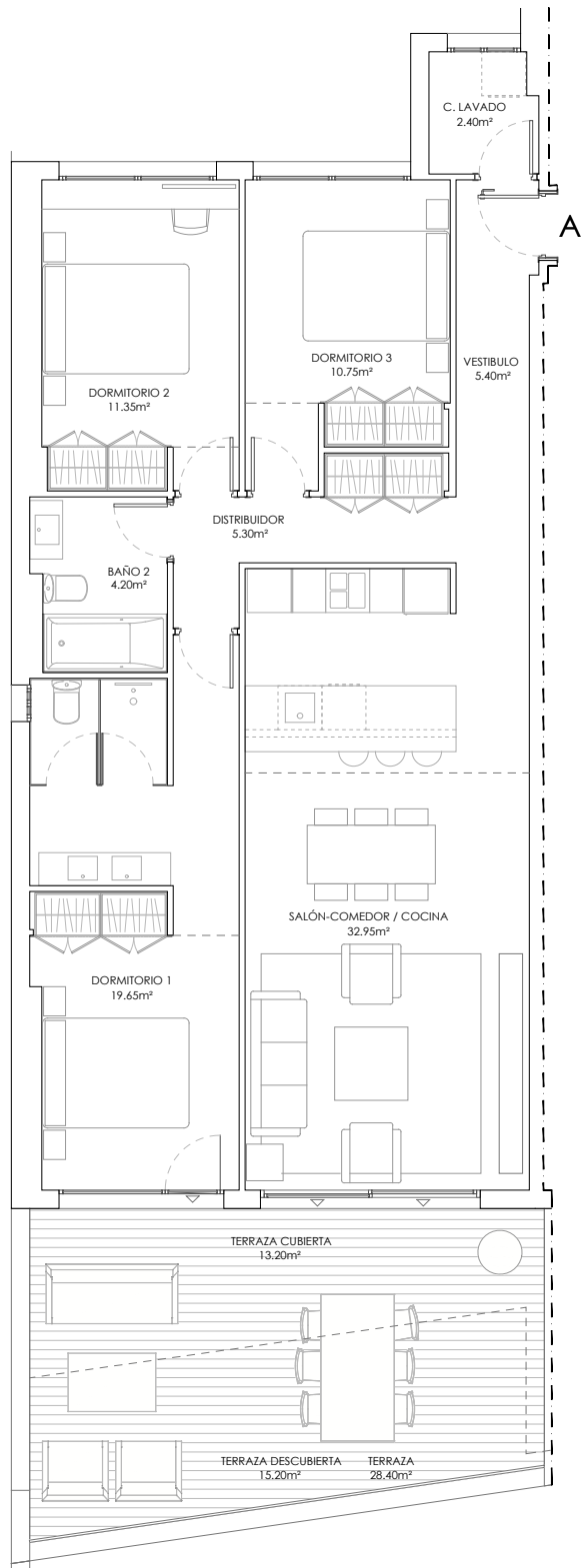


- Planos orientativos, sujetos a modificaciones técnicas y de diseño a criterio de la dirección facultativa.
 - Disposición y dimensiones de huecos en fachadas orientativas, pueden sufrir modificaciones en la redacción del proyecto definitivo.
 - La vegetación y el mobiliario, a excepción de la cocina, que se ajustará a la descripción mencionada en la memoria de calidades, tienen carácter exclusivamente estético, no siendo en ningún caso objeto de compraventa.

PLANO: ESCALA (A3): FECHA:

PORTAL 1
 PLANTA SEGUNDA
 VIVIENDA "A" 1/75 20-03-2023

CONJUNTO RESIDENCIAL DE 50 VIVIENDAS,
 GARAJES, TRASTEROS Y PISCINAS.
 PARCELA N1_SECTOR SAU-2 "ARROYO DE LA PEÑUELA". MANILVA (MÁLAGA)

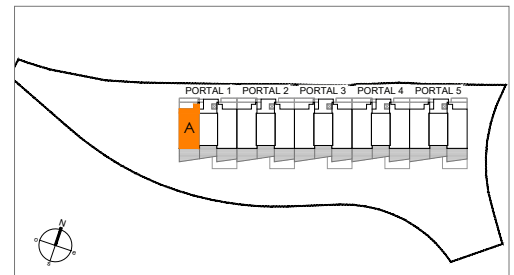


pure sun

RESIDENCES

* TOTAL BUILT BOJA = Sup. Construida Cerrada con PP.ZZ.CC. + (50% abierta delim. hasta 10% cerrada total)

Sup. Construida Total BOJA.....	134.35m ²
Sup. Construida Cerrada Vivienda.....	107.36m ²
Sup. Construida Cerrada Vivienda con PP.ZZ.CC.....	123.61m ²
Sup. Construida Abierta (terrazza).....	31.90m ²
Sup. útil Cerrada Vivienda.....	92.00m ²
Sup. útil Abierta (Terraza).....	28.40m ²



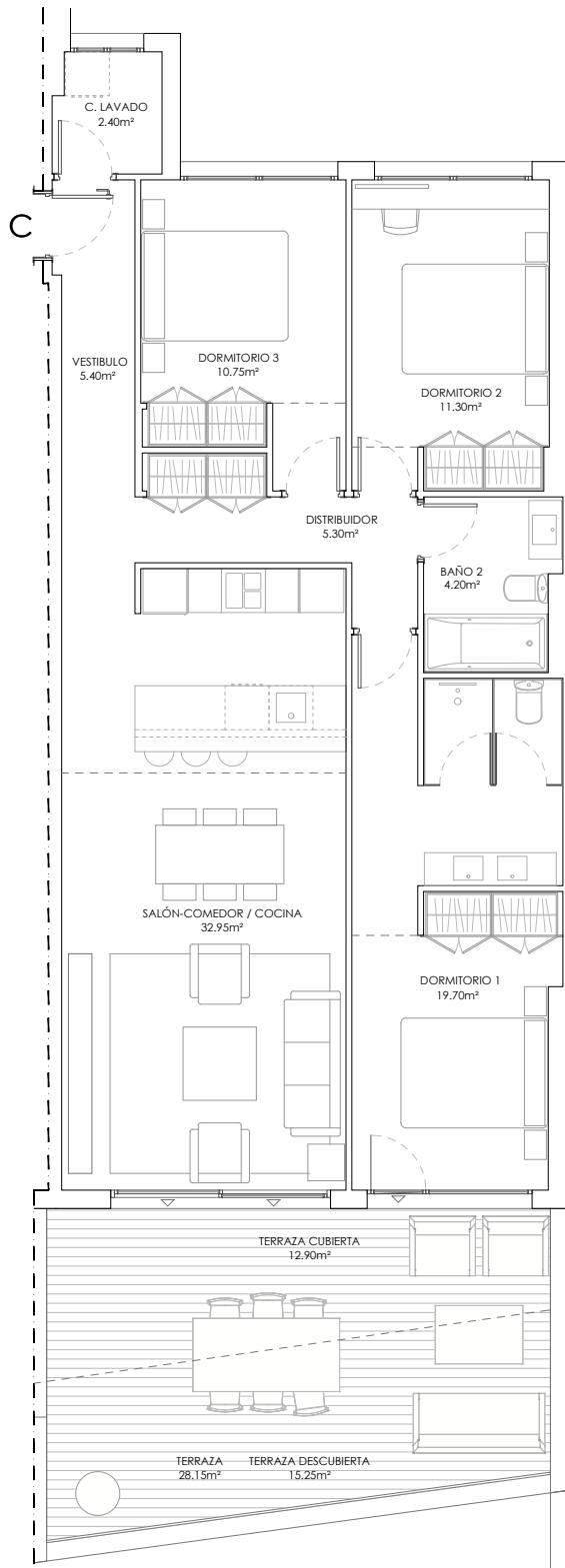
- Planos orientativos, sujetos a modificaciones técnicas y de diseño a criterio de la dirección facultativa.
- Disposición y dimensiones de huecos en fachadas orientativos, pueden sufrir modificaciones en la redacción del proyecto definitivo.
- La vegetación y el mobiliario, a excepción de la cocina, que se ajustará a la descripción mencionada en la memoria de calidades, tienen carácter exclusivamente estético, no siendo en ningún caso objeto de compraventa.

PLANO: ESCALA (A3): FECHA:

PORTAL 1
PLANTA BAJA
VIVIENDA "A"

1/75

20-03-2023

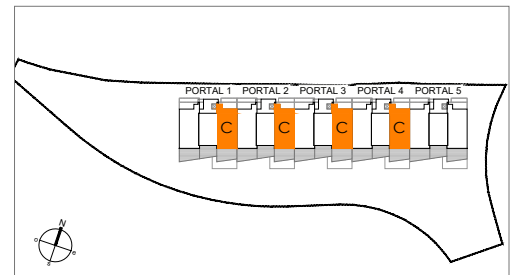


pure sun

RESIDENCES

* TOTAL BUILT BOJA = Sup. Construida Cerrada con PP.ZZ.CC. + (50% abierta delim. hasta 10% cerrada total)

Sup. Construida Total BOJA.....	131.67 m ²
Sup. Construida Cerrada Vivienda.....	105.22 m ²
Sup. Construida Cerrada Vivienda con PP.ZZ.CC.....	121.15 m ²
Sup. Construida Abierta (terrazas).....	31.73 m ²
Sup. útil Cerrada Vivienda.....	92.00 m ²
Sup. útil Abierta (Terraza).....	28.15 m ²



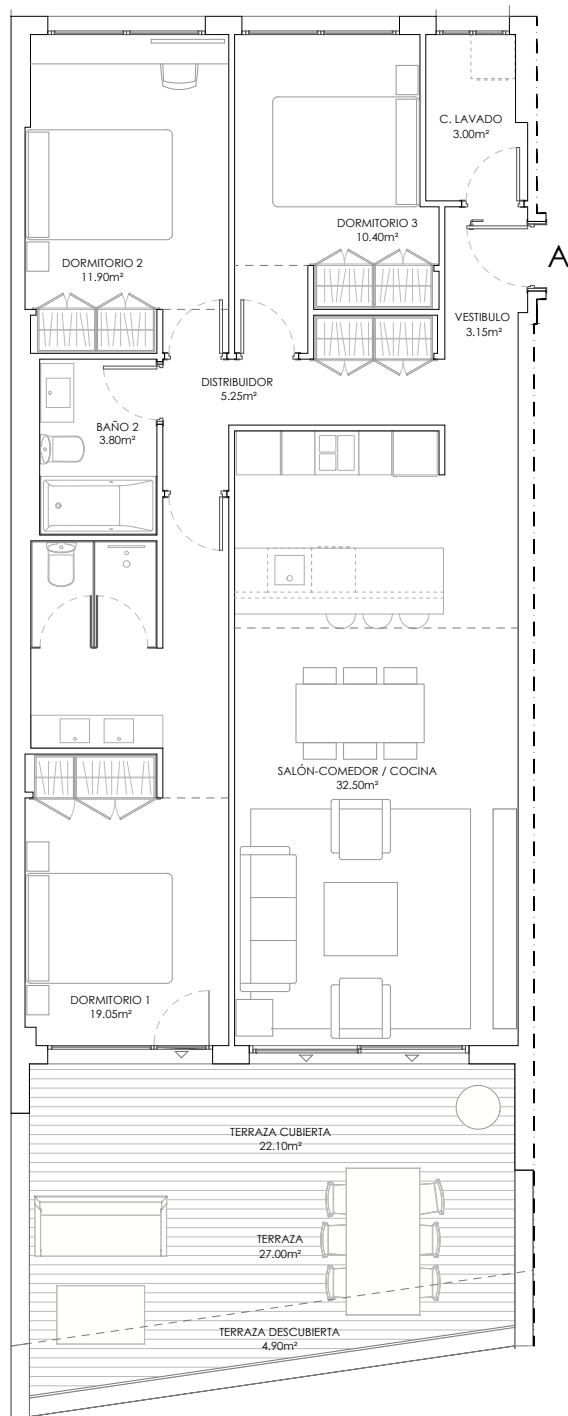
- Planos orientativos, sujetos a modificaciones técnicas y de diseño a criterio de la dirección facultativa.
- Disposición y dimensiones de huecos en fachadas orientativas, pueden sufrir modificaciones en la redacción del proyecto definitivo.
- La vegetación y el mobiliario, a excepción de la cocina, que se ajustará a la descripción mencionada en la memoria de calidades, tienen carácter exclusivamente estético, no siendo en ningún caso objeto de compraventa.

PLANO: ESCALA (A3): FECHA:

PORTAL 1-2-3-4
PLANTA BAJA
VIVIENDA "C"

1/75

20-03-2023

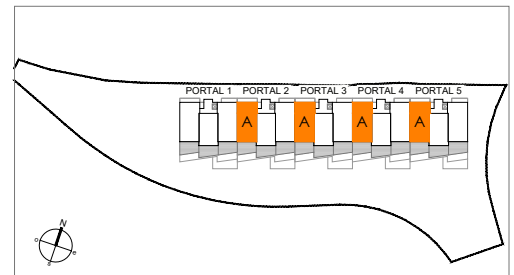


pure sun

RESIDENCES

* TOTAL BUILT BOJA = Sup. Construida Cerrada con PP.ZZ.CC. + (50% abierta delimitada, hasta 10% cerrada total)

Sup. Construida Total BOJA.....	127.79m ²
Sup. Construida Cerrada Vivienda.....	102.12m ²
Sup. Construida Cerrada Vivienda con PP.ZZ.CC.....	117.58m ²
Sup. Construida Abierta (terrazas).....	30.20m ²
Sup. útil Cerrada Vivienda.....	89.45m ²
Sup. útil Abierta (Terraza).....	27.00m ²



- Planos orientativos, sujetos a modificaciones técnicas y de diseño a criterio de la dirección facultativa.
 - Disposición y dimensiones de huecos en fachadas orientativas, pueden sufrir modificaciones en la redacción del proyecto definitivo.
 - La vegetación y el mobiliario, a excepción de la cocina, que se ajustará a la descripción mencionada en la memoria de calidades, tienen carácter exclusivamente estético, no siendo en ningún caso objeto de compraventa.

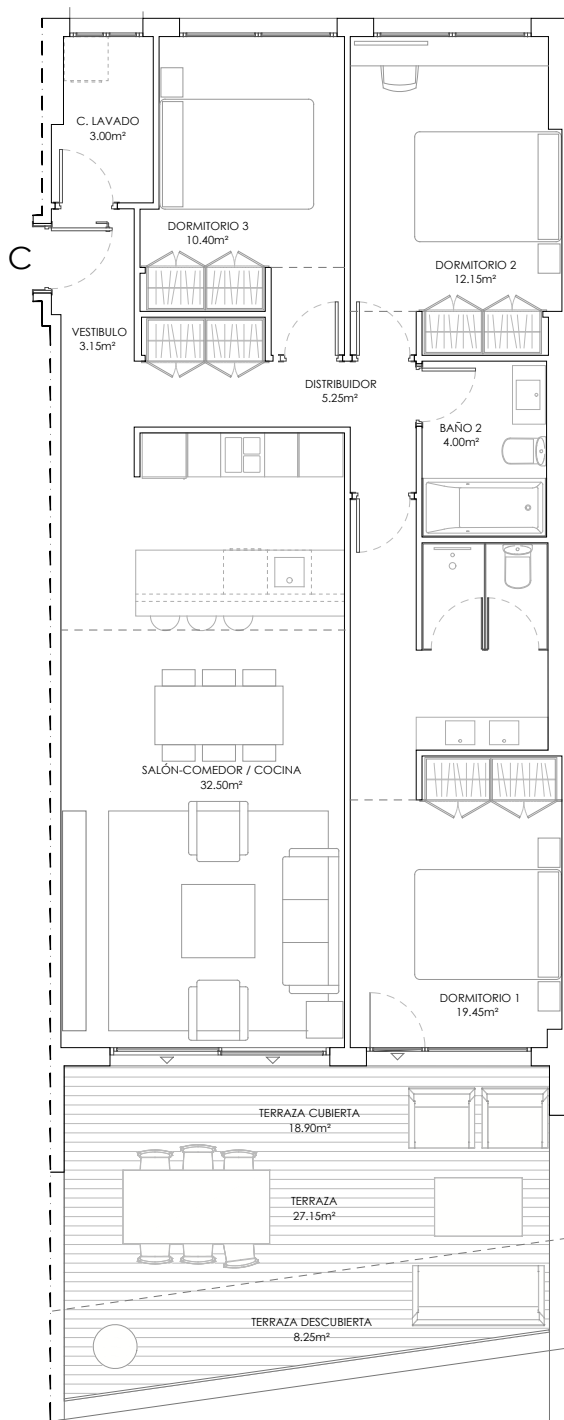
PLANO: ESCALA (A3): FECHA:

PORTAL 2-3-4-5
 PLANTA PRIMERA
 VIVIENDA "A"

1/75

20-03-2023

CONJUNTO RESIDENCIAL DE 50 VIVIENDAS,
 GARAJES, TRASTEROS Y PISCINAS.
 PARCELA N1_SECTOR SAU-2 "ARROYO DE LA PEÑUELA". MANILVA (MÁLAGA)

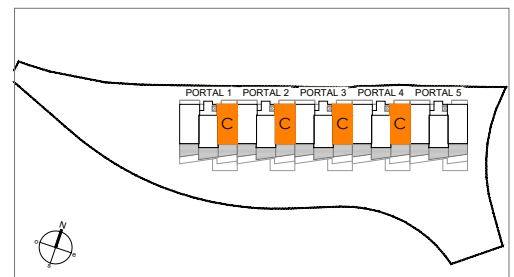


pure sun

RESIDENCES

* TOTAL BUILT BOJA = Sup. Construida Cerrada con PP.ZZ.CC. + (50% abierta delimitada, hasta 10% cerrada total)

Sup. Construida Total BOJA.....	127.44 m ²
Sup. Construida Cerrada Vivienda.....	101.84 m ²
Sup. Construida Cerrada Vivienda con PP.ZZ.CC.....	117.26 m ²
Sup. Construida Abierta (terrace).....	30.27 m ²
Sup. útil Cerrada Vivienda.....	89.90 m ²
Sup. útil Abierta (Terraza).....	27.15 m ²



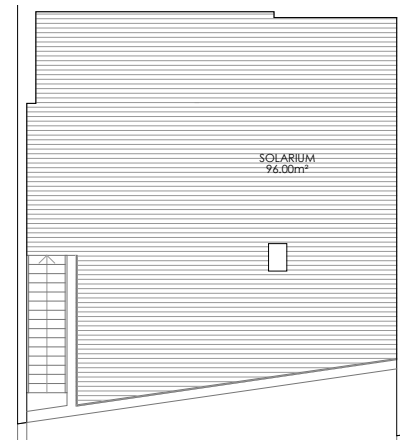
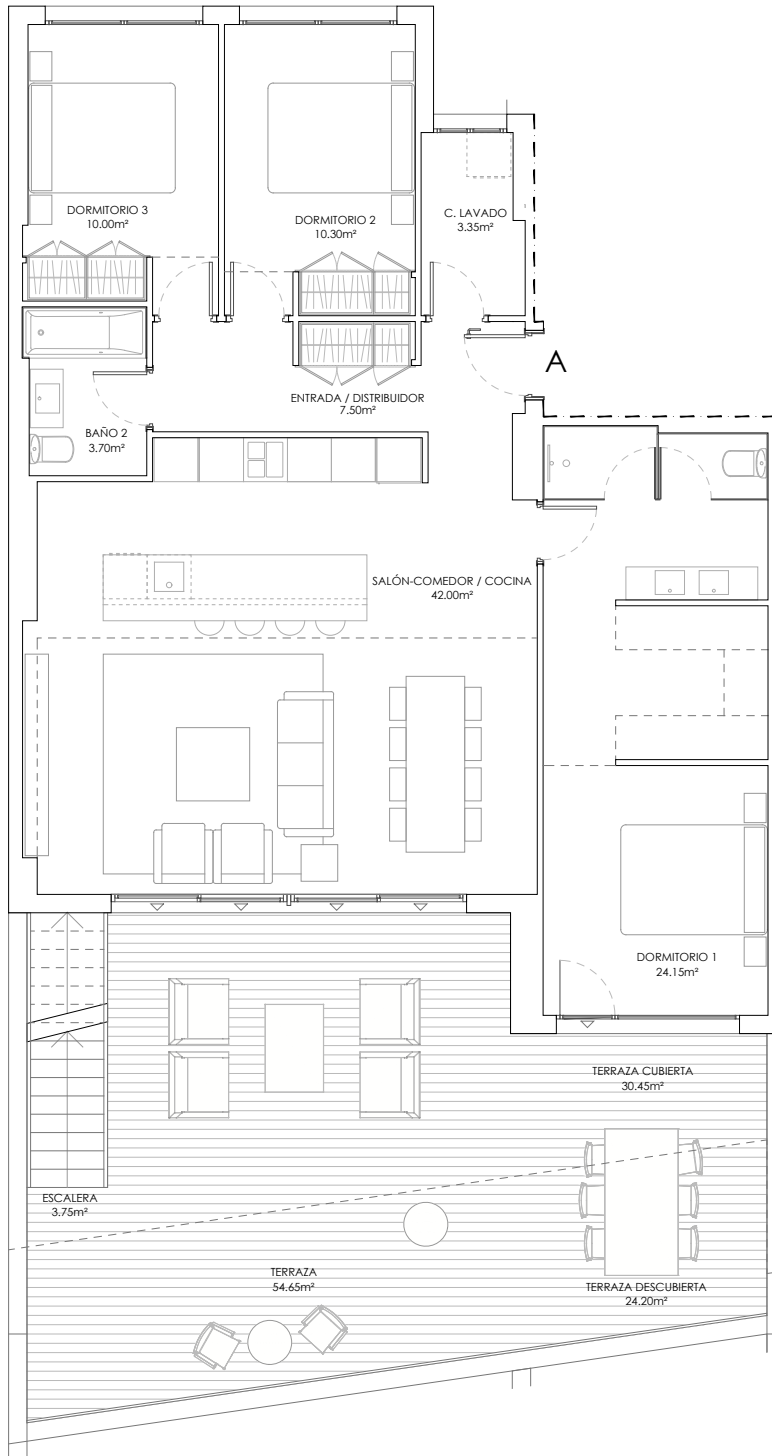
- Planos orientativos, sujetos a modificaciones técnicas y de diseño a criterio de la dirección facultativa.
- Disposición y dimensiones de huecos en fachadas orientativas, pueden sufrir modificaciones en la redacción del proyecto definitivo.
- La vegetación y el mobiliario, a excepción de la cocina, que se ajustará a la descripción mencionada en la memoria de calidades, tienen carácter exclusivamente estético, no siendo en ningún caso objeto de compraventa.

PLANO: ESCALA (A3): FECHA:

PORTAL 1-2-3-4
PLANTA PRIMERA
VIVIENDA "C"

1/75

20-03-2023

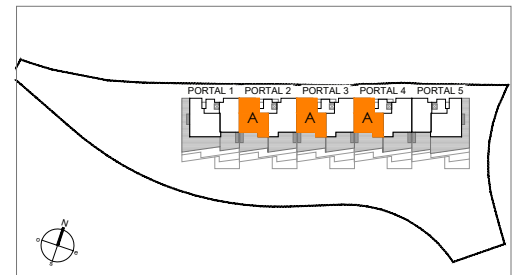


pure sun

RESIDENCES

* TOTAL BUILT BOJA = Sup. Construida Cerrada con PP.ZZ.CC. + (50% abierta delim. hasta 10% cerrada total)

Sup. Construida Total BOJA.....	144.37 m ²
Sup. Construida Cerrada Vivienda.....	115.38 m ²
Sup. Construida Cerrada Vivienda con PP.ZZ.CC.....	132.84 m ²
Sup. Construida Abierta (terrazza).....	172.38 m ²
Sup. útil Cerrada Vivienda.....	101.00 m ²
Sup. útil Abierta (Terraza).....	154.40 m ²

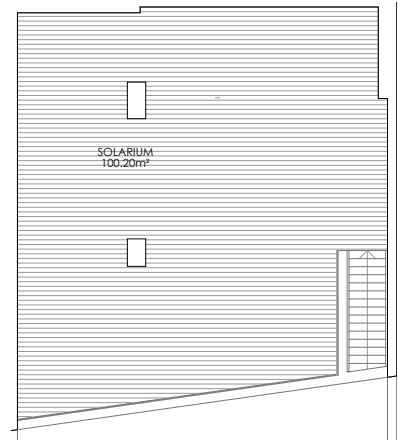
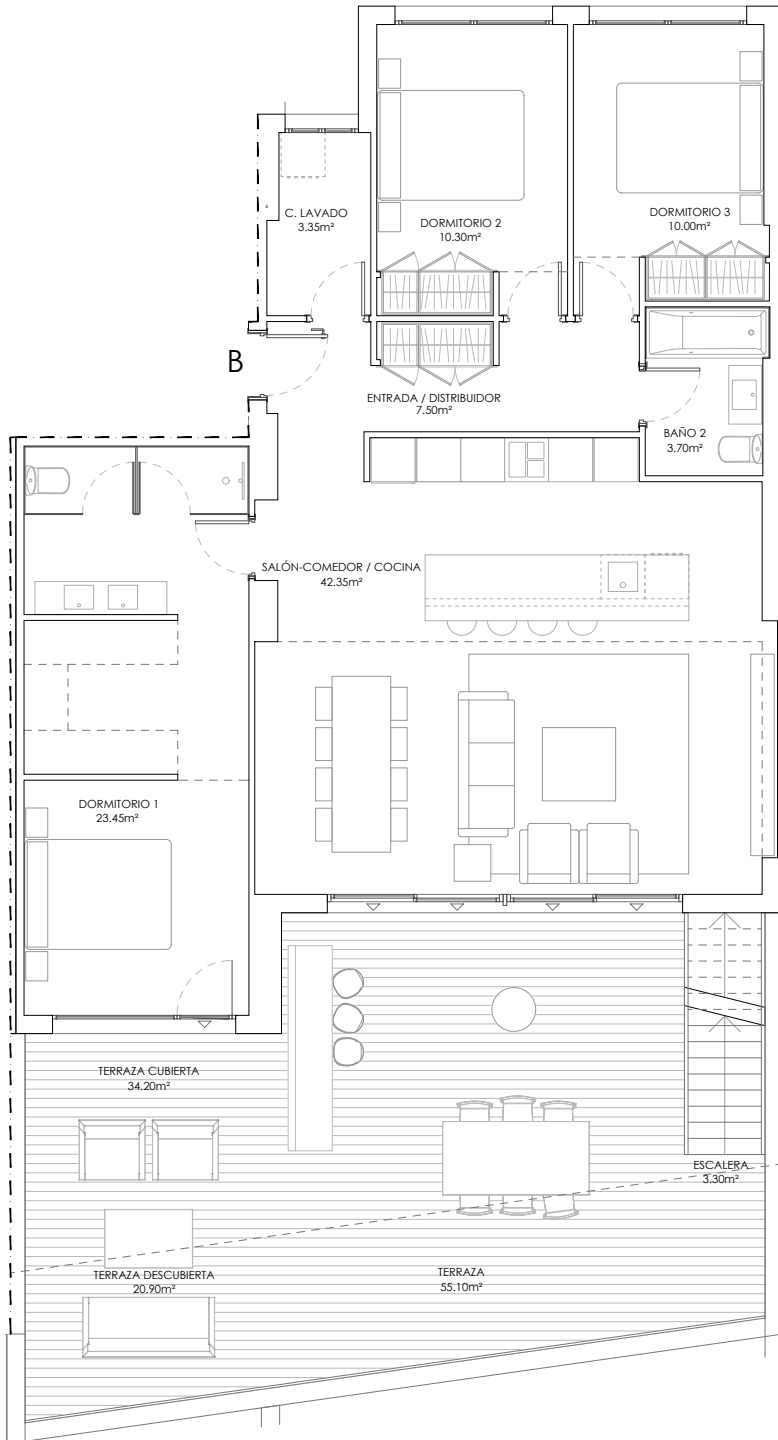


- Planos orientativos, sujetos a modificaciones técnicas y de diseño a criterio de la dirección facultativa.
- Disposición y dimensiones de huecos en fachadas orientativas, pueden sufrir modificaciones en la redacción del proyecto definitivo.
- La vegetación y el mobiliario, a excepción de la cocina, que se ajustará a la descripción mencionada en la memoria de calidades, tienen carácter exclusivamente estético, no siendo en ningún caso objeto de compraventa.

PLANO: ESCALA (A3): FECHA:

PORTAL 2-3-4
PLANTA SEGUNDA
VIVIENDA "A"

1/75 20-03-2023

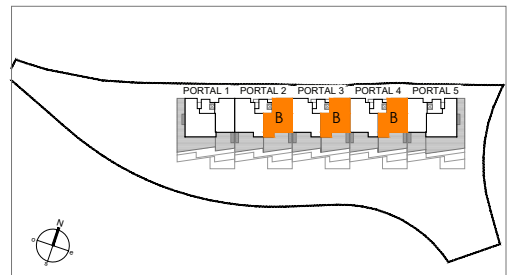


pure sun

RESIDENCES

* TOTAL BUILT BOJA = Sup. Construida Cerrada con PP.ZZ.CC. + (50% abierta delim. hasta 10% cerrada total)

Sup. Construida Total BOJA.....	142.86m ²
Sup. Construida Cerrada Vivienda.....	114.17m ²
Sup. Construida Cerrada Vivienda con PP.ZZ.CC.....	131.45m ²
Sup. Construida Abierta (terrazza).....	176.20m ²
Sup. útil Cerrada Vivienda.....	100.70m ²
Sup. útil Abierta (Terraza).....	158.60m ²



- Planos orientativos, sujetos a modificaciones técnicas y de diseño a criterio de la dirección facultativa.
- Disposición y dimensiones de huecos en fachadas orientativas, pueden sufrir modificaciones en la redacción del proyecto definitivo.
- La vegetación y el mobiliario, a excepción de la cocina, que se ajustará a la descripción mencionada en la memoria de calidades, tienen carácter exclusivamente estético, no siendo en ningún caso objeto de compraventa.

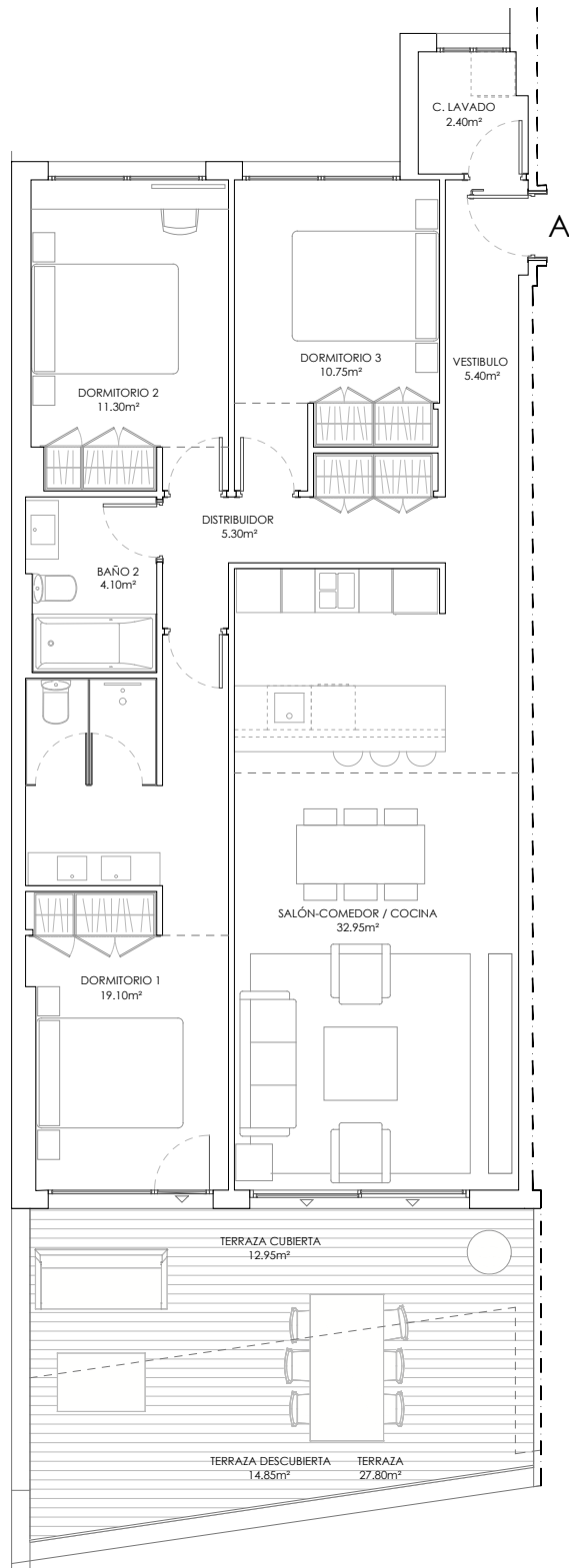
PLANO: ESCALA (A3): FECHA:

PORTALES 2-3-4
PLANTA SEGUNDA
VIVIENDA "B"

1/75

20-03-2023

CONJUNTO RESIDENCIAL DE 50 VIVIENDAS,
GARAJES, TRASTEROS Y PISCINAS.
PARCELA N1_SECTOR SAU-2 "ARROYO DE LA PEÑUELA". MANILVA (MÁLAGA)

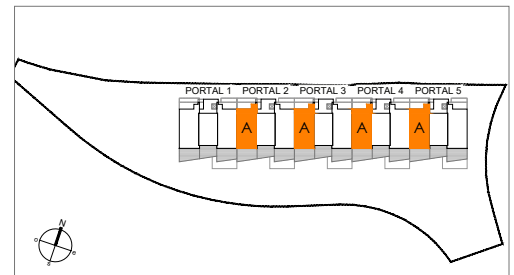


pure sun

RESIDENCES

* TOTAL BUILT BOJA = Sup. Construida Cerrada con PP.ZZ.CC. + (50% abierta delimitada, hasta 10% cerrada total)

Sup. Construida Total BOJA.....	131.67 m ²
Sup. Construida Cerrada Vivienda.....	105.22 m ²
Sup. Construida Cerrada Vivienda con PP.ZZ.CC.....	121.15 m ²
Sup. Construida Abierta (terrazas).....	31.29 m ²
Sup. útil Cerrada Vivienda.....	91.30 m ²
Sup. útil Abierta (Terraza).....	27.80 m ²



- Planos orientativos, sujetos a modificaciones técnicas y de diseño a criterio de la dirección facultativa.
- Disposición y dimensiones de huecos en fachadas orientativas, pueden sufrir modificaciones en la redacción del proyecto definitivo.
- La vegetación y el mobiliario, a excepción de la cocina, que se ajustará a la descripción mencionada en la memoria de calidades, tienen carácter exclusivamente estético, no siendo en ningún caso objeto de compraventa.

PLANO: ESCALA (A3): FECHA:

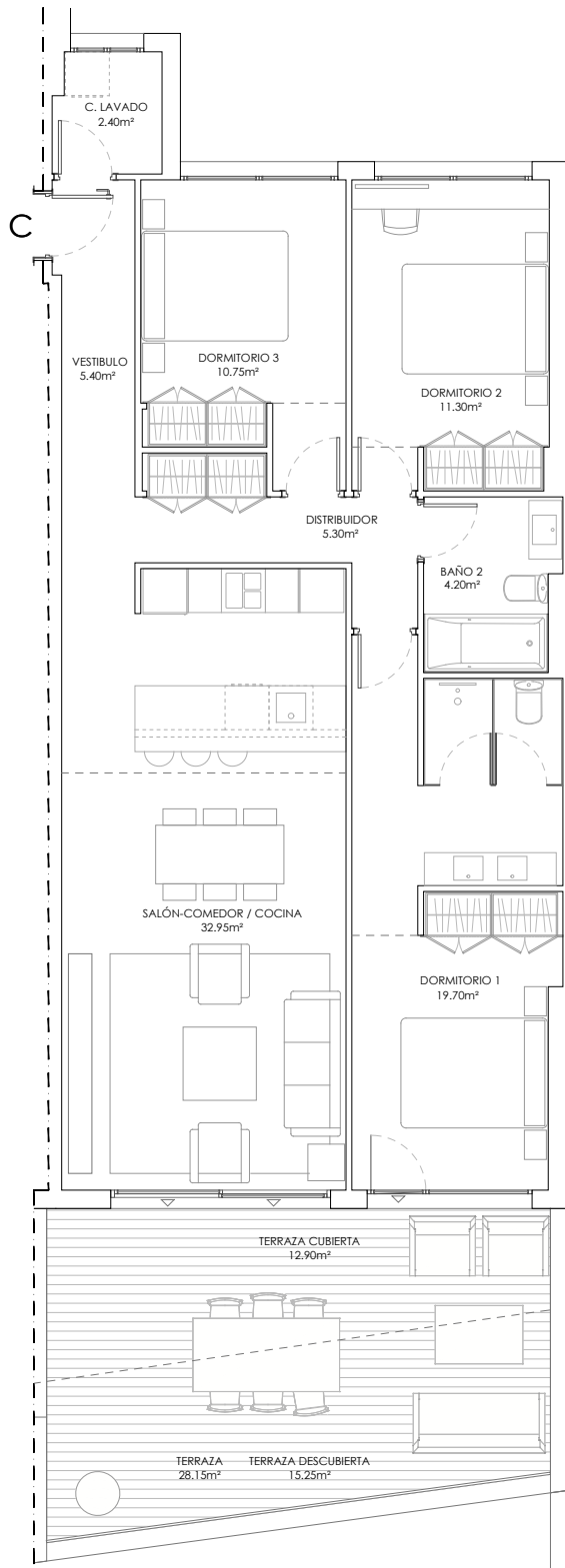
PORTAL 2-3-4-5

PLANTA BAJA

VIVIENDA "A"

1/75

20-03-2023

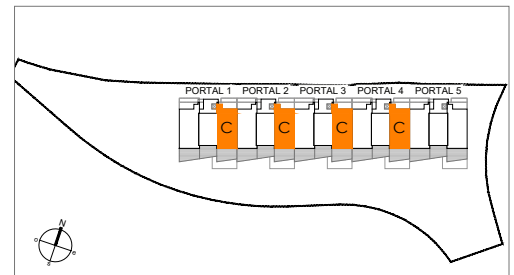


pure sun

RESIDENCES

* TOTAL BUILT BOJA = Sup. Construida Cerrada con PP.ZZ.CC. + (50% abierta delim. hasta 10% cerrada total)

Sup. Construida Total BOJA.....	131.67 m ²
Sup. Construida Cerrada Vivienda.....	105.22 m ²
Sup. Construida Cerrada Vivienda con PP.ZZ.CC.....	121.15 m ²
Sup. Construida Abierta (terrazas).....	31.73 m ²
Sup. útil Cerrada Vivienda.....	92.00 m ²
Sup. útil Abierta (Terraza).....	28.15 m ²



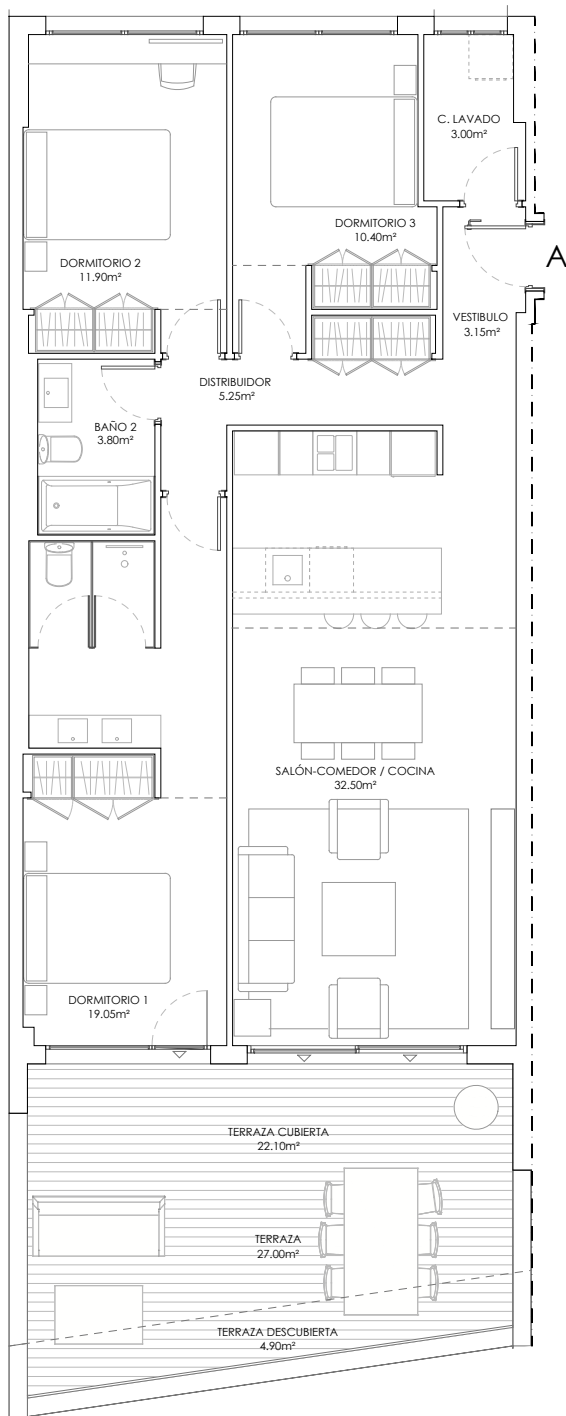
- Planos orientativos, sujetos a modificaciones técnicas y de diseño a criterio de la dirección facultativa.
 - Disposición y dimensiones de huecos en fachadas orientativas, pueden sufrir modificaciones en la redacción del proyecto definitivo.
 - La vegetación y el mobiliario, a excepción de la cocina, que se ajustará a la descripción mencionada en la memoria de calidades, tienen carácter exclusivamente estético, no siendo en ningún caso objeto de compraventa.

PLANO: ESCALA (A3): FECHA:

PORTAL 1-2-3-4
 PLANTA BAJA
 VIVIENDA "C"

1/75

20-03-2023

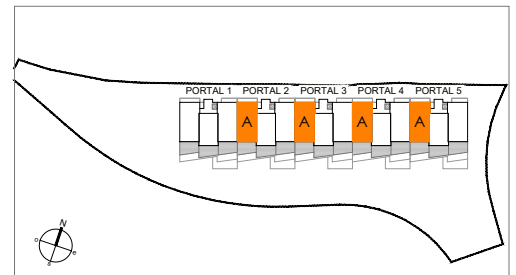


pure sun

RESIDENCES

* TOTAL BUILT BOJA = Sup. Construida Cerrada con PP.ZZ.CC. + (50% abierta delim. hasta 10% cerrada total)

Sup. Construida Total BOJA.....	127.79m ²
Sup. Construida Cerrada Vivienda.....	102.12m ²
Sup. Construida Cerrada Vivienda con PP.ZZ.CC.....	117.58m ²
Sup. Construida Abierta (terrazas).....	30.20m ²
Sup. útil Cerrada Vivienda.....	89.45m ²
Sup. útil Abierta (Terraza).....	27.00m ²



- Planos orientativos, sujetos a modificaciones técnicas y de diseño a criterio de la dirección facultativa.
 - Disposición y dimensiones de huecos en fachadas orientativas, pueden sufrir modificaciones en la redacción del proyecto definitivo.
 - La vegetación y el mobiliario, a excepción de la cocina, que se ajustará a la descripción mencionada en la memoria de calidades, tienen carácter exclusivamente estético, no siendo en ningún caso objeto de compraventa.

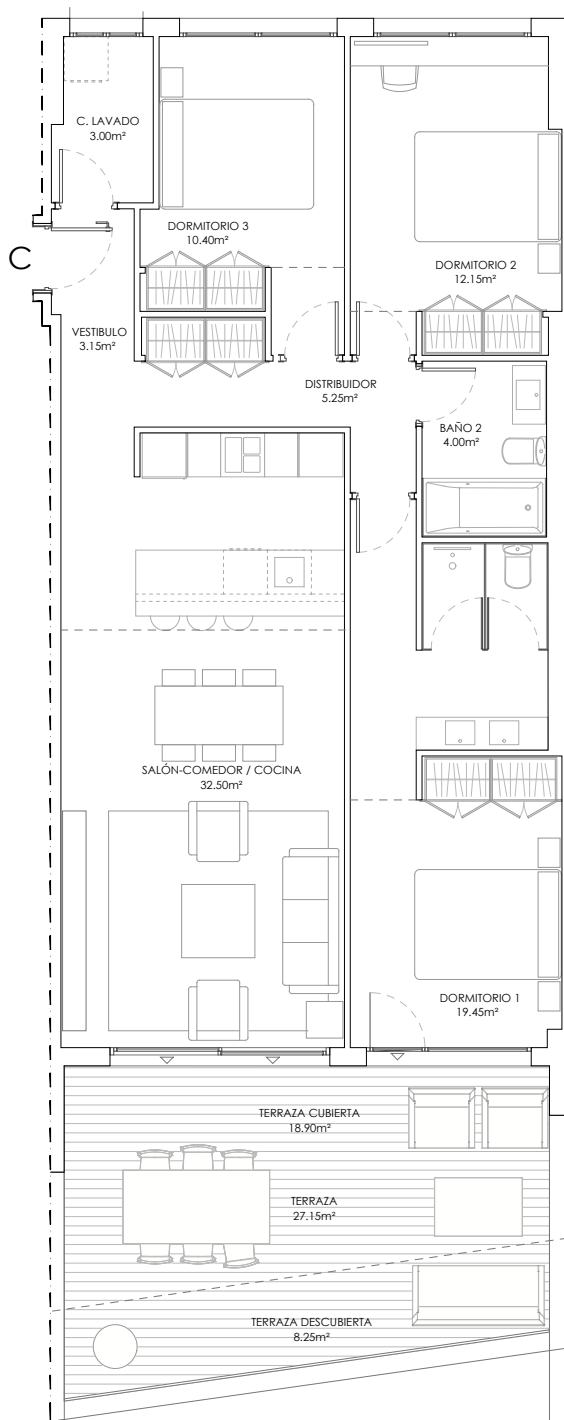
PLANO: ESCALA (A3): FECHA:

PORTAL 2-3-4-5
 PLANTA PRIMERA
 VIVIENDA "A"

1/75

20-03-2023

CONJUNTO RESIDENCIAL DE 50 VIVIENDAS,
 GARAJES, TRASTEROS Y PISCINAS.
 PARCELA N1_SECTOR SAU-2 "ARROYO DE LA PEÑUELA". MANILVA (MÁLAGA)

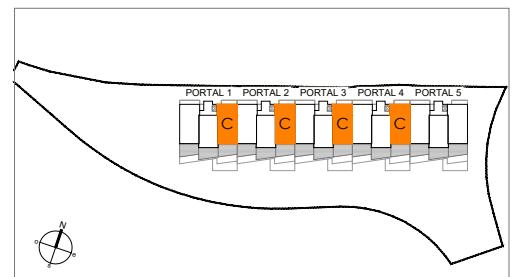


pure sun

RESIDENCES

* TOTAL BUILT BOJA = Sup. Construida Cerrada con PP.ZZ.CC. + (50% abierta delimitada, hasta 10% cerrada total)

Sup. Construida Total BOJA.....	127.44 m ²
Sup. Construida Cerrada Vivienda.....	101.84 m ²
Sup. Construida Cerrada Vivienda con PP.ZZ.CC.....	117.26 m ²
Sup. Construida Abierta (terrace).....	30.27 m ²
Sup. útil Cerrada Vivienda.....	89.90 m ²
Sup. útil Abierta (Terraza).....	27.15 m ²



- Planos orientativos, sujetos a modificaciones técnicas y de diseño a criterio de la dirección facultativa.
- Disposición y dimensiones de huecos en fachadas orientativas, pueden sufrir modificaciones en la redacción del proyecto definitivo.
- La vegetación y el mobiliario, a excepción de la cocina, que se ajustará a la descripción mencionada en la memoria de calidades, tienen carácter exclusivamente estético, no siendo en ningún caso objeto de compraventa.

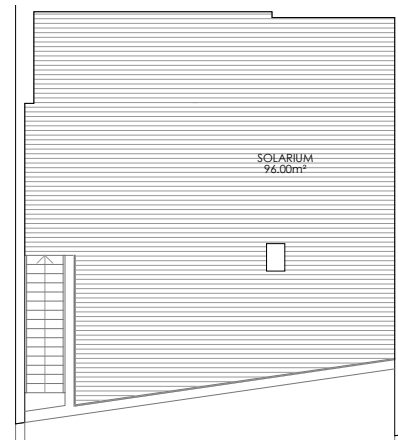
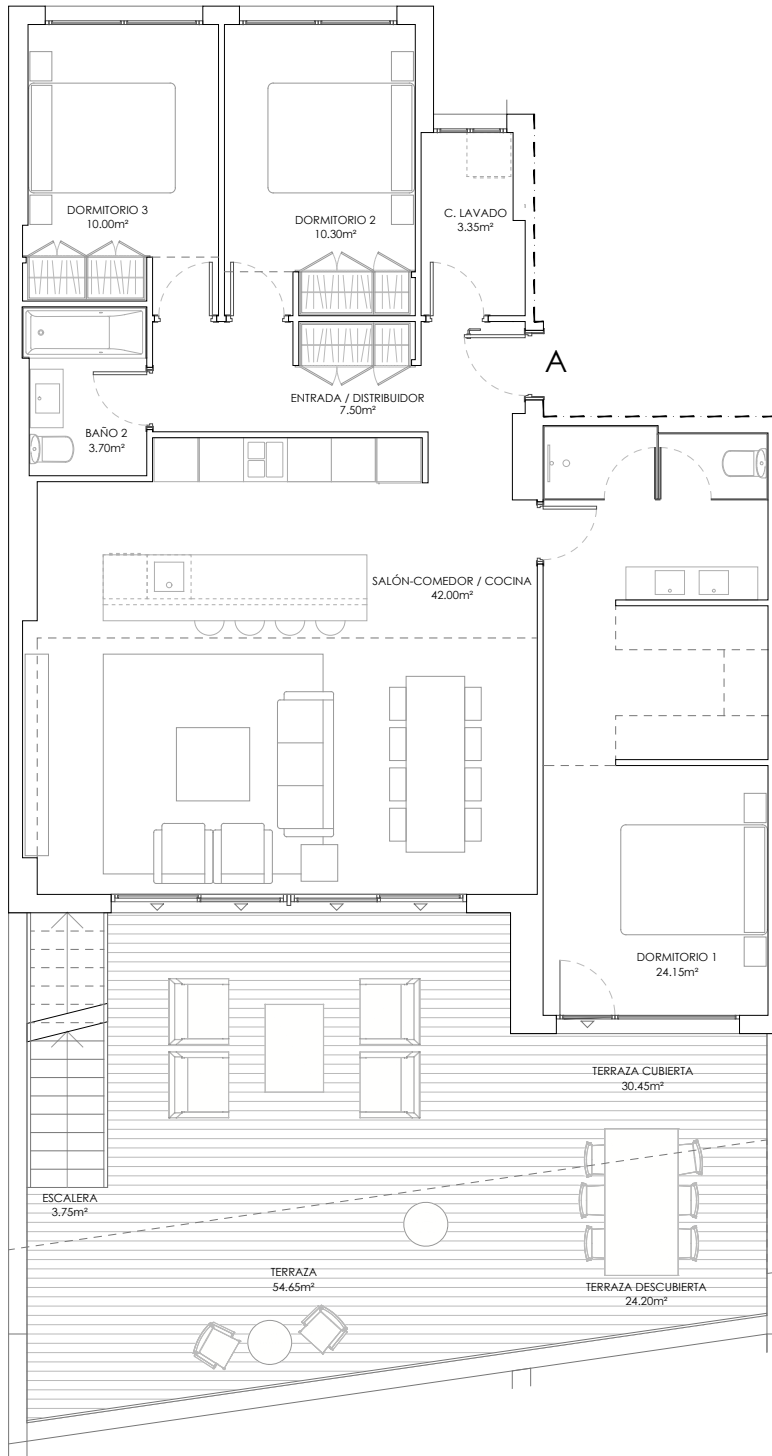
PLANO: ESCALA (A3): FECHA:

PORTAL 1-2-3-4
PLANTA PRIMERA
VIVIENDA "C"

1/75

20-03-2023

CONJUNTO RESIDENCIAL DE 50 VIVIENDAS,
GARAJES, TRASTEROS Y PISCINAS.
PARCELA N1_SECTOR SAU-2 "ARROYO DE LA PEÑUELA". MANILVA (MÁLAGA)

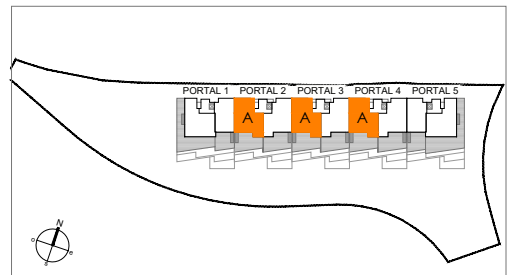


pure sun

RESIDENCES

* TOTAL BUILT BOJA = Sup. Construida Cerrada con PP.ZZ.CC. + (50% abierta delim. hasta 10% cerrada total)

Sup. Construida Total BOJA.....	144.37 m ²
Sup. Construida Cerrada Vivienda.....	115.38 m ²
Sup. Construida Cerrada Vivienda con PP.ZZ.CC.....	132.84 m ²
Sup. Construida Abierta (terrazza).....	172.38 m ²
Sup. útil Cerrada Vivienda.....	101.00 m ²
Sup. útil Abierta (Terraza).....	154.40 m ²

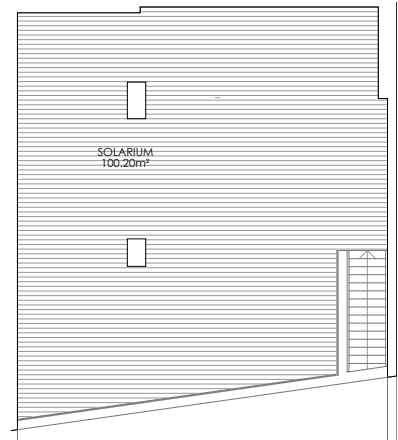
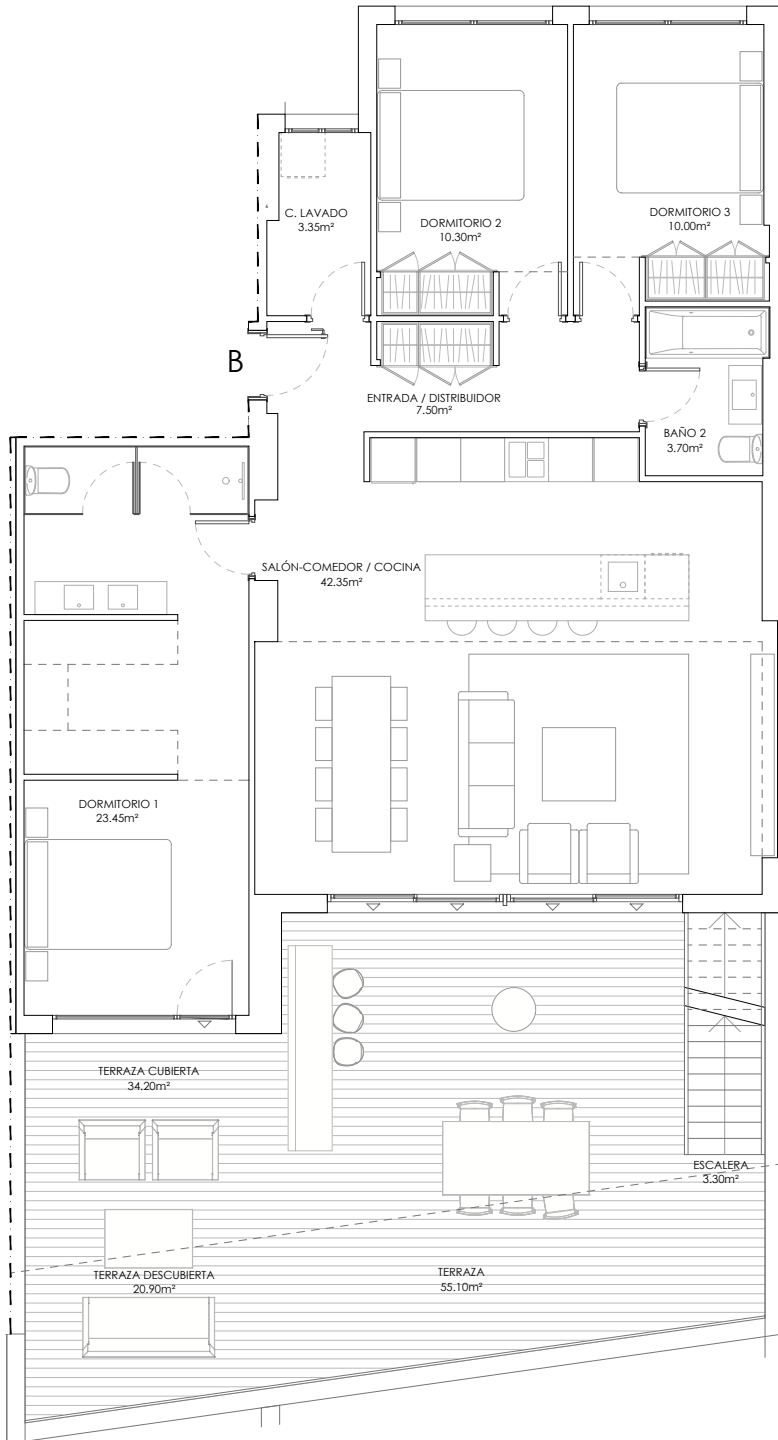


- Planos orientativos, sujetos a modificaciones técnicas y de diseño a criterio de la dirección facultativa.
- Disposición y dimensiones de huecos en fachadas orientativas, pueden sufrir modificaciones en la redacción del proyecto definitivo.
- La vegetación y el mobiliario, a excepción de la cocina, que se ajustará a la descripción mencionada en la memoria de calidades, tienen carácter exclusivamente estético, no siendo en ningún caso objeto de compraventa.

PLANO: ESCALA (A3): FECHA:

PORTAL 2-3-4
PLANTA SEGUNDA
VIVIENDA "A"

1/75 20-03-2023

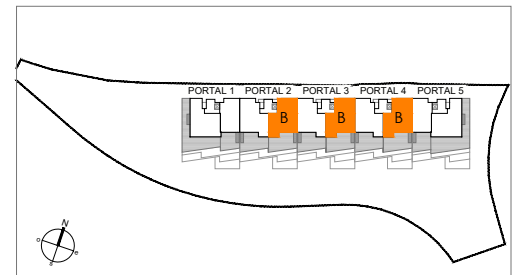


pure sun

RESIDENCES

* TOTAL BUILT BOJA = Sup. Construida Cerrada con PP.ZZ.CC. + (50% abierta delim. hasta 10% cerrada total)

Sup. Construida Total BOJA.....	142.86m ²
Sup. Construida Cerrada Vivienda.....	114.17m ²
Sup. Construida Cerrada Vivienda con PP.ZZ.CC.....	131.45m ²
Sup. Construida Abierta (terrazza).....	176.20m ²
Sup. útil Cerrada Vivienda.....	100.70m ²
Sup. útil Abierta (Terraza).....	158.60m ²



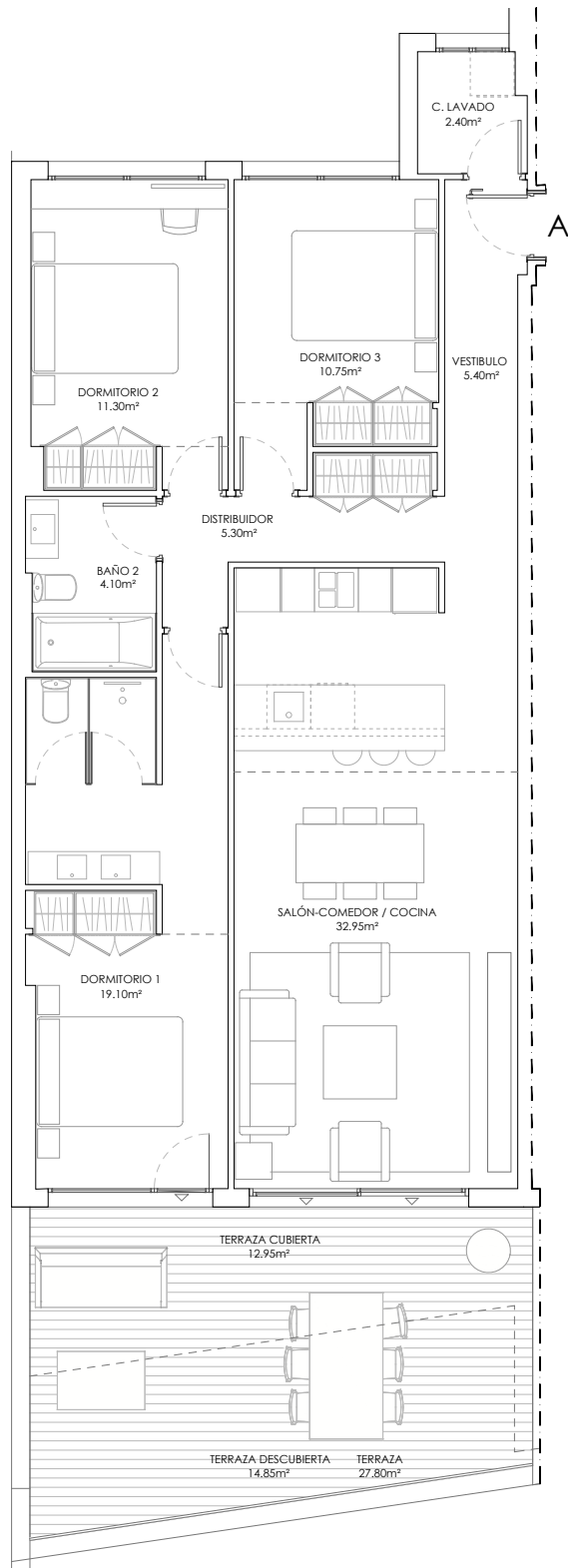
- Planos orientativos, sujetos a modificaciones técnicas y de diseño a criterio de la dirección facultativa.
- Disposición y dimensiones de huecos en fachadas orientativos, pueden sufrir modificaciones en la redacción del proyecto definitivo.
- La vegetación y el mobiliario, a excepción de la cocina, que se ajustará a la descripción mencionada en la memoria de calidades, tienen carácter exclusivamente estético, no siendo en ningún caso objeto de compraventa.

PLANO: ESCALA (A3): FECHA:

PORTALES 2-3-4
PLANTA SEGUNDA
VIVIENDA "B"

1/75

20-03-2023

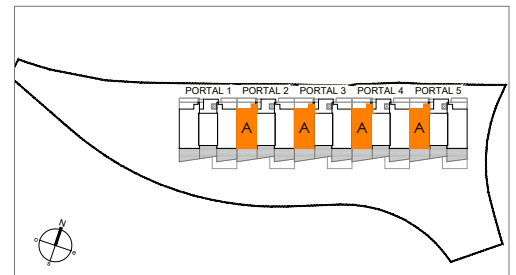


pure sun

RESIDENCES

* TOTAL BUILT BOJA = Sup. Construida Cerrada con PP.ZZ.CC. + (50% abierta delim. hasta 10% cerrada total)

Sup. Construida Total BOJA.....	131.67 m ²
Sup. Construida Cerrada Vivienda.....	105.22 m ²
Sup. Construida Cerrada Vivienda con PP.ZZ.CC.....	121.15 m ²
Sup. Construida Abierta (terrazza).....	31.29 m ²
Sup. útil Cerrada Vivienda.....	91.30 m ²
Sup. útil Abierta (Terraza).....	27.80 m ²



- Planos orientativos, sujetos a modificaciones técnicas y de diseño a criterio de la dirección facultativa.
 - Disposición y dimensiones de huecos en fachadas orientativas, pueden sufrir modificaciones en la redacción del proyecto definitivo.
 - La vegetación y el mobiliario, a excepción de la cocina, que se ajustará a la descripción mencionada en la memoria de calidades, tienen carácter exclusivamente estético, no siendo en ningún caso objeto de compraventa.

PLANO: ESCALA (A3): FECHA:

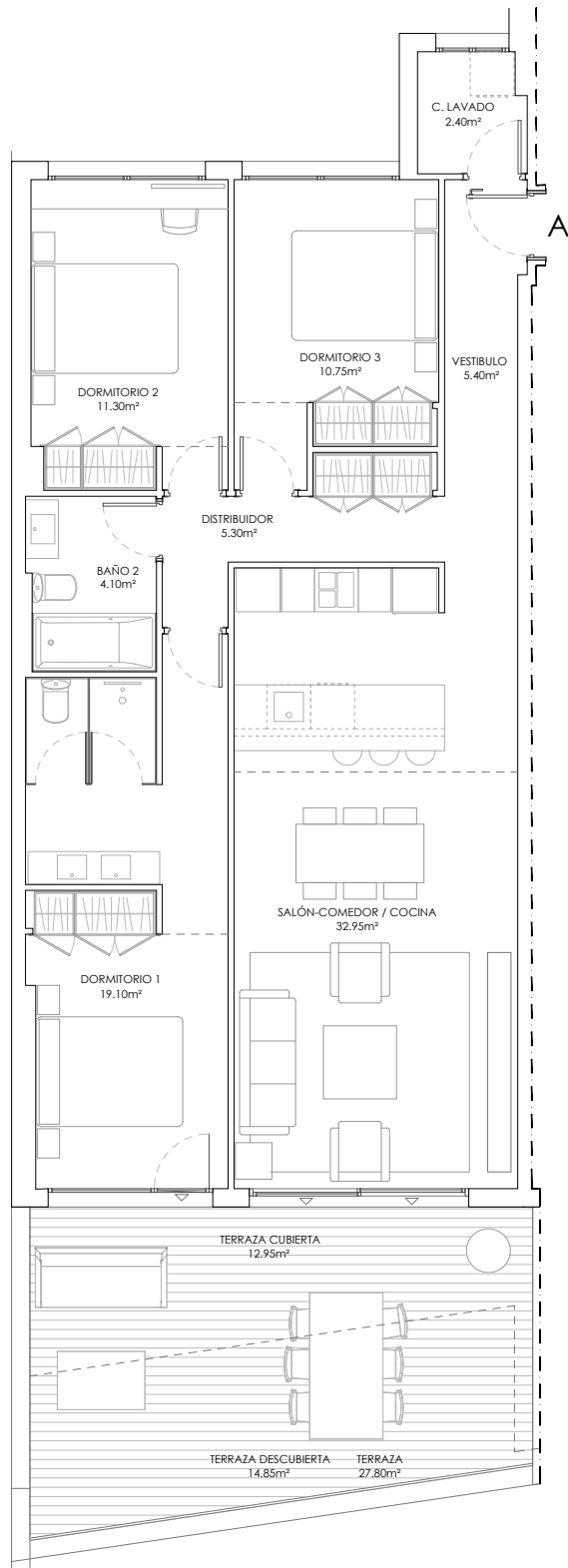
PORTAL 2-3-4-5

PLANTA BAJA

VIVIENDA "A"

1/75

20-03-2023

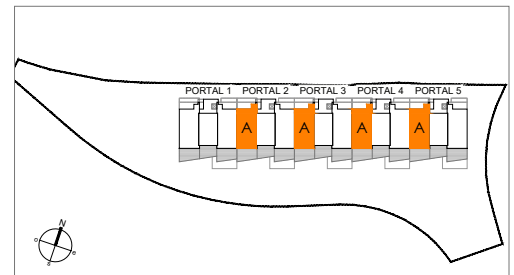


pure sun

RESIDENCES

* TOTAL BUILT BOJA = Sup. Construida Cerrada con PP.ZZ.CC. + (50% abierta delimitada, hasta 10% cerrada total)

Sup. Construida Total BOJA.....	131.67 m ²
Sup. Construida Cerrada Vivienda.....	105.22 m ²
Sup. Construida Cerrada Vivienda con PP.ZZ.CC.....	121.15 m ²
Sup. Construida Abierta (terrazza).....	31.29 m ²
Sup. útil Cerrada Vivienda.....	91.30 m ²
Sup. útil Abierta (Terraza).....	27.80 m ²



- Planos orientativos, sujetos a modificaciones técnicas y de diseño a criterio de la dirección facultativa.
- Disposición y dimensiones de huecos en fachadas orientativas, pueden sufrir modificaciones en la redacción del proyecto definitivo.
- La vegetación y el mobiliario, a excepción de la cocina, que se ajustará a la descripción mencionada en la memoria de calidades, tienen carácter exclusivamente estético, no siendo en ningún caso objeto de compraventa.

PLANO: ESCALA (A3): FECHA:

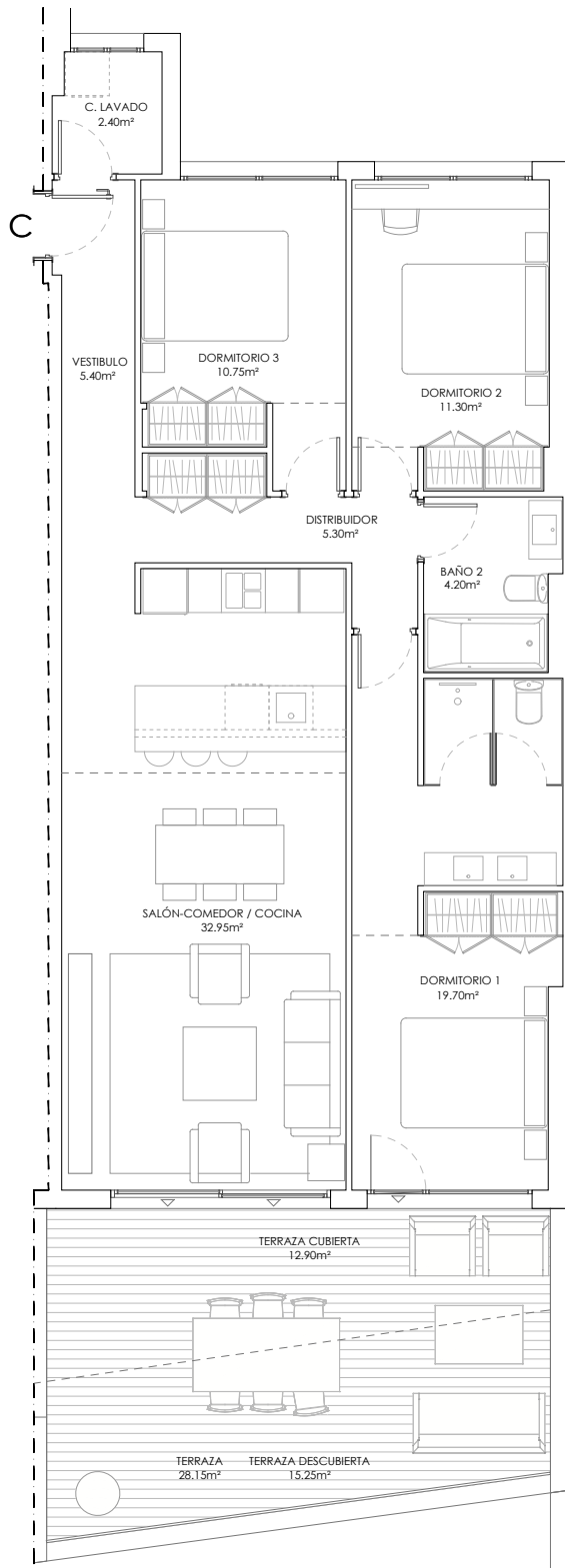
PORTAL 2-3-4-5

PLANTA BAJA

VIVIENDA "A"

1/75

20-03-2023

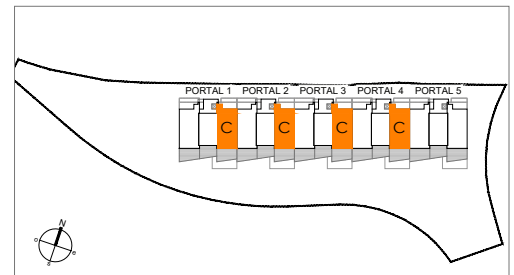


pure sun

RESIDENCES

* TOTAL BUILT BOJA = Sup. Construida Cerrada con PP.ZZ.CC. + (50% abierta delimit, hasta 10% cerrada total)

Sup. Construida Total BOJA.....	131.67 m ²
Sup. Construida Cerrada Vivienda.....	105.22 m ²
Sup. Construida Cerrada Vivienda con PP.ZZ.CC.....	121.15 m ²
Sup. Construida Abierta (terrace).....	31.73 m ²
Sup. útil Cerrada Vivienda.....	92.00 m ²
Sup. útil Abierta (Terraza).....	28.15 m ²



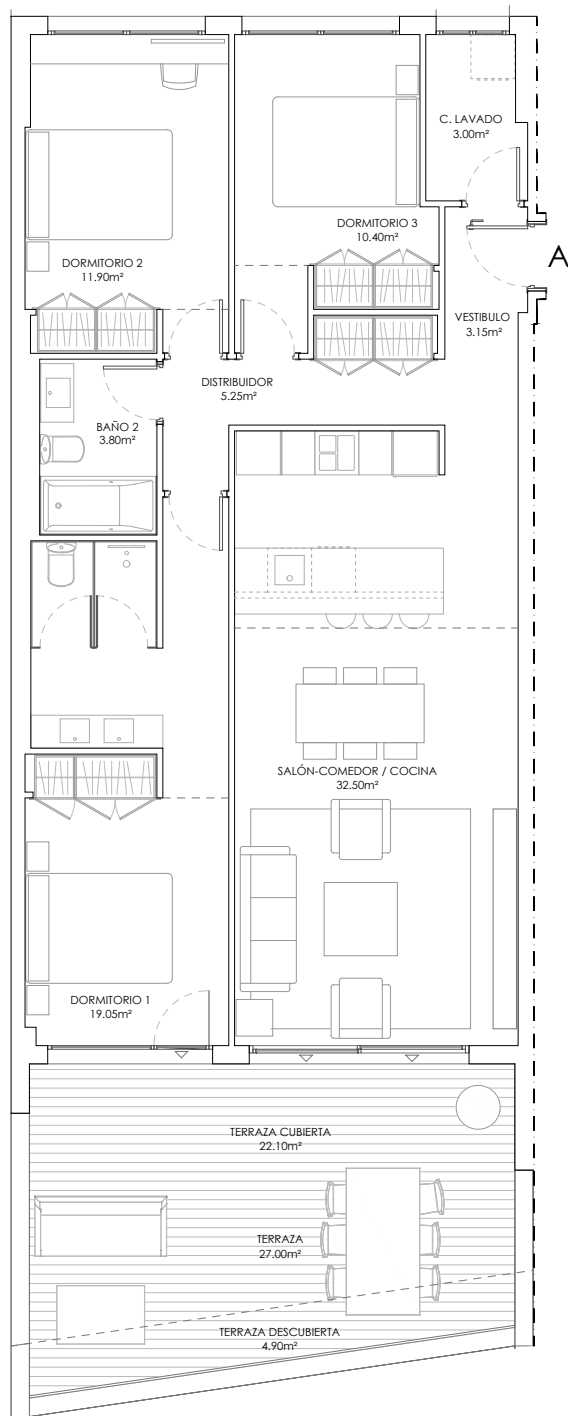
- Planos orientativos, sujetos a modificaciones técnicas y de diseño a criterio de la dirección facultativa.
 - Disposición y dimensiones de huecos en fachadas orientativas, pueden sufrir modificaciones en la redacción del proyecto definitivo.
 - La vegetación y el mobiliario, a excepción de la cocina, que se ajustará a la descripción mencionada en la memoria de calidades, tienen carácter exclusivamente estético, no siendo en ningún caso objeto de compraventa.

PLANO: ESCALA (A3): FECHA:

PORTAL 1-2-3-4
 PLANTA BAJA
 VIVIENDA "C"

1/75

20-03-2023

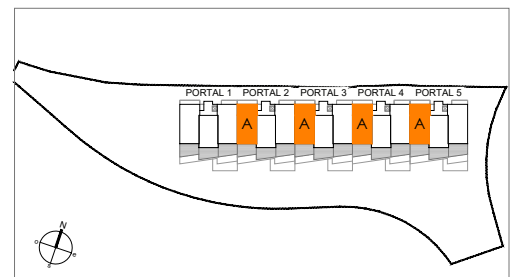


pure sun

RESIDENCES

* TOTAL BUILT BOJA = Sup. Construida Cerrada con PP.ZZ.CC. + (50% abierta delim. hasta 10% cerrada total)

Sup. Construida Total BOJA.....	127.79m ²
Sup. Construida Cerrada Vivienda.....	102.12m ²
Sup. Construida Cerrada Vivienda con PP.ZZ.CC.....	117.58m ²
Sup. Construida Abierta (terrazas).....	30.20m ²
Sup. útil Cerrada Vivienda.....	89.45m ²
Sup. útil Abierta (Terraza).....	27.00m ²



- Planos orientativos, sujetos a modificaciones técnicas y de diseño a criterio de la dirección facultativa.
- Disposición y dimensiones de huecos en fachadas orientativas, pueden sufrir modificaciones en la redacción del proyecto definitivo.
- La vegetación y el mobiliario, a excepción de la cocina, que se ajustará a la descripción mencionada en la memoria de calidades, tienen carácter exclusivamente estético, no siendo en ningún caso objeto de compraventa.

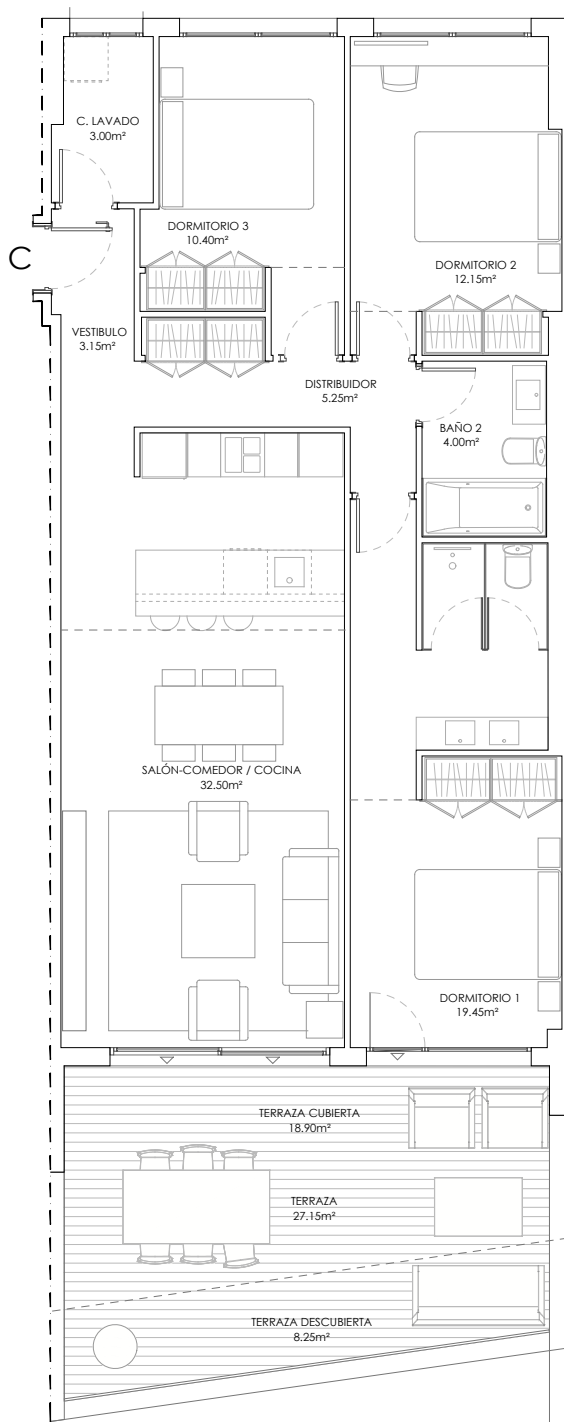
PLANO: ESCALA (A3): FECHA:

PORTAL 2-3-4-5
PLANTA PRIMERA
VIVIENDA "A"

1/75

20-03-2023

CONJUNTO RESIDENCIAL DE 50 VIVIENDAS,
GARAJES, TRASTEROS Y PISCINAS.
PARCELA N1_SECTOR SAU-2 "ARROYO DE LA PEÑUELA". MANILVA (MÁLAGA)

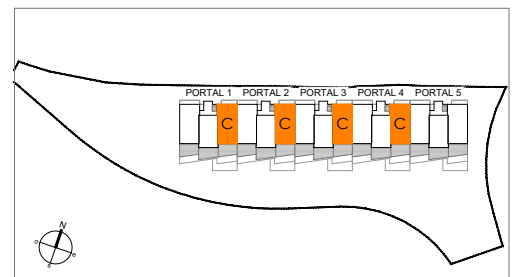


pure sun

RESIDENCES

* TOTAL BUILT BOJA = Sup. Construida Cerrada con PP.ZZ.CC. + (50% abierta delimitada, hasta 10% cerrada total)

Sup. Construida Total BOJA.....	127.44 m ²
Sup. Construida Cerrada Vivienda.....	101.84 m ²
Sup. Construida Cerrada Vivienda con PP.ZZ.CC.....	117.26 m ²
Sup. Construida Abierta (terrace).....	30.27 m ²
Sup. útil Cerrada Vivienda.....	89.90 m ²
Sup. útil Abierta (Terraza).....	27.15 m ²



- Planos orientativos, sujetos a modificaciones técnicas y de diseño a criterio de la dirección facultativa.
- Disposición y dimensiones de huecos en fachadas orientativas, pueden sufrir modificaciones en la redacción del proyecto definitivo.
- La vegetación y el mobiliario, a excepción de la cocina, que se ajustará a la descripción mencionada en la memoria de calidades, tienen carácter exclusivamente estético, no siendo en ningún caso objeto de compraventa.

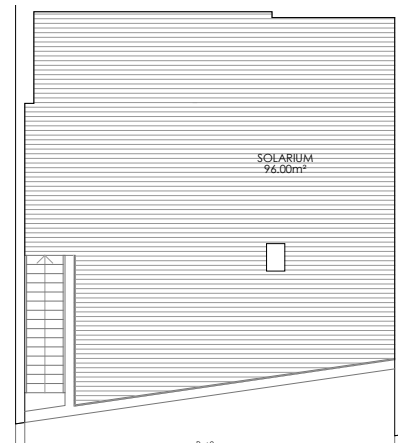
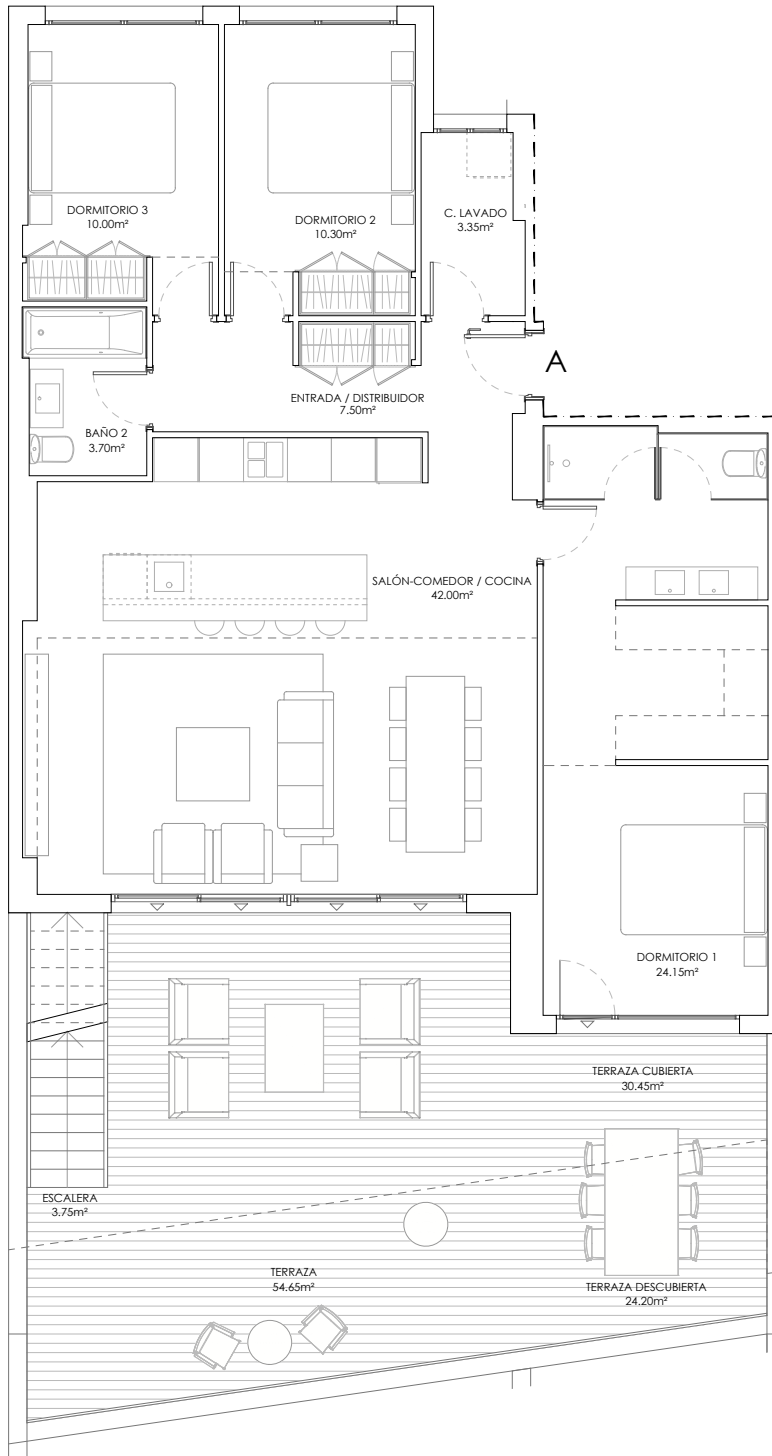
PLANO: ESCALA (A3): FECHA:

PORTAL 1-2-3-4
PLANTA PRIMERA
VIVIENDA "C"

1/75

20-03-2023

CONJUNTO RESIDENCIAL DE 50 VIVIENDAS,
GARAJES, TRASTEROS Y PISCINAS.
PARCELA N1_SECTOR SAU-2 "ARROYO DE LA PEÑUELA". MANILVA (MÁLAGA)

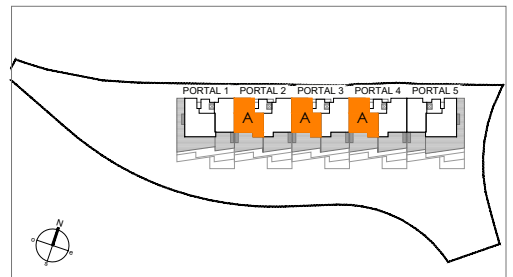


pure sun

RESIDENCES

* TOTAL BUILT BOJA = Sup. Construida Cerrada con PP.ZZ.CC. + (50% abierta delim. hasta 10% cerrada total)

Sup. Construida Total BOJA.....	144.37 m ²
Sup. Construida Cerrada Vivienda.....	115.38 m ²
Sup. Construida Cerrada Vivienda con PP.ZZ.CC.....	132.84 m ²
Sup. Construida Abierta (terrazza).....	172.38 m ²
Sup. útil Cerrada Vivienda.....	101.00 m ²
Sup. útil Abierta (Terraza).....	154.40 m ²



- Planos orientativos, sujetos a modificaciones técnicas y de diseño a criterio de la dirección facultativa.
- Disposición y dimensiones de huecos en fachadas orientativas, pueden sufrir modificaciones en la redacción del proyecto definitivo.
- La vegetación y el mobiliario, a excepción de la cocina, que se ajustará a la descripción mencionada en la memoria de calidades, tienen carácter exclusivamente estético, no siendo en ningún caso objeto de compraventa.

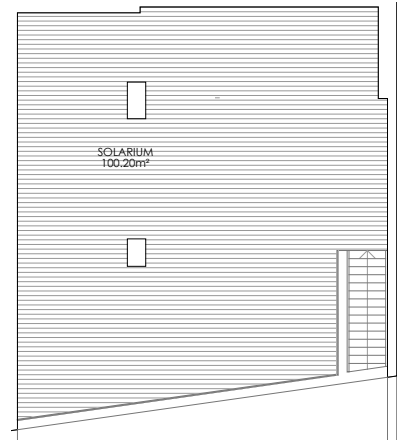
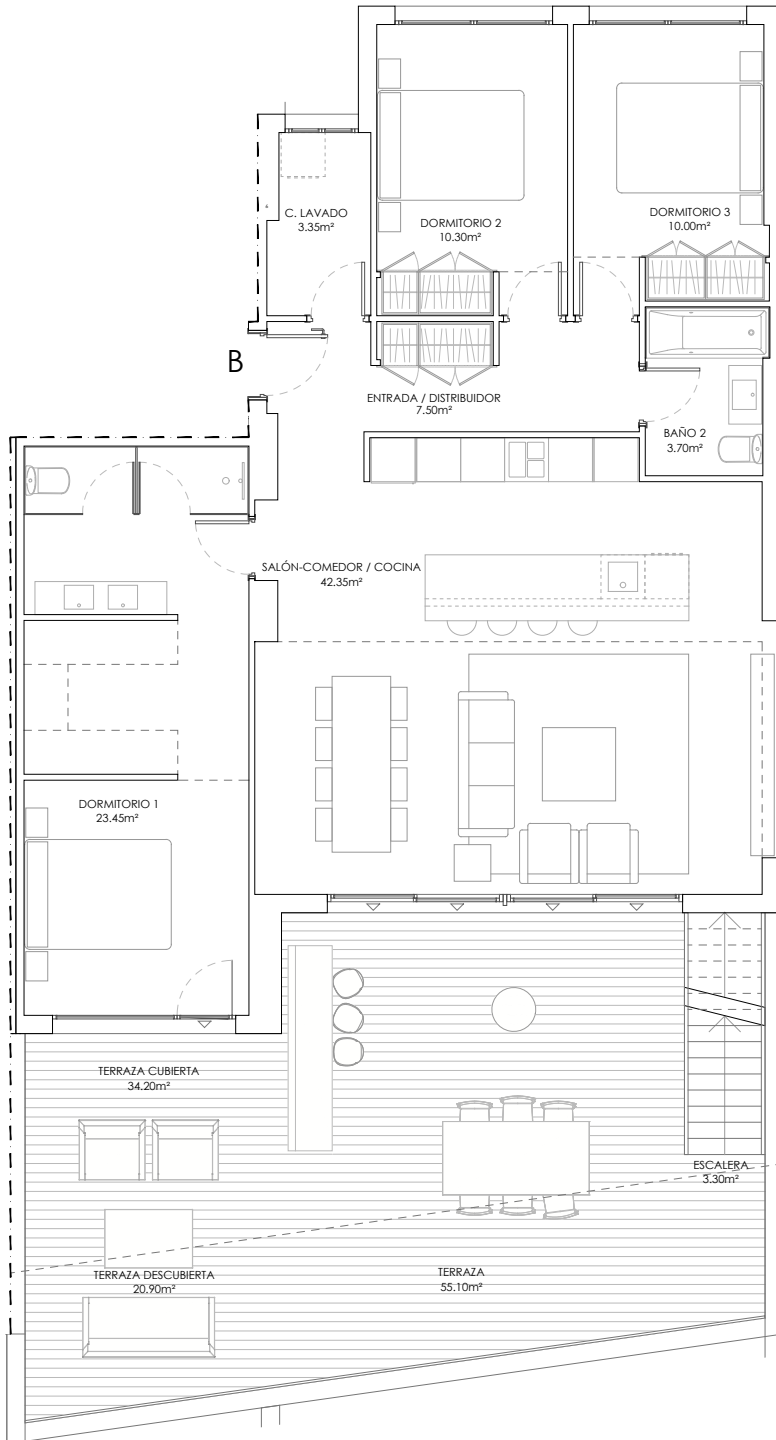
PLANO: ESCALA (A3): FECHA:

PORTAL 2-3-4
PLANTA SEGUNDA
VIVIENDA "A"

1/75

20-03-2023

CONJUNTO RESIDENCIAL DE 50 VIVIENDAS,
GARAJES, TRASTEROS Y PISCINAS.
PARCELA N1_SECTOR SAU-2 "ARROYO DE LA PEÑUELA". MANILVA (MÁLAGA)

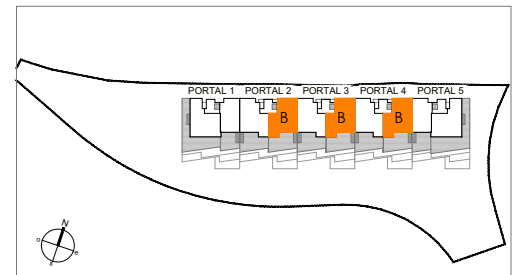


pure sun

RESIDENCES

* TOTAL BUILT BOJA = Sup. Construida Cerrada con PP.ZZ.CC. + (50% abierta delim. hasta 10% cerrada total)

Sup. Construida Total BOJA.....	142.86m ²
Sup. Construida Cerrada Vivienda.....	114.17m ²
Sup. Construida Cerrada Vivienda con PP.ZZ.CC.....	131.45m ²
Sup. Construida Abierta (terrazza).....	176.20m ²
Sup. útil Cerrada Vivienda.....	100.70m ²
Sup. útil Abierta (Terraza).....	158.60m ²

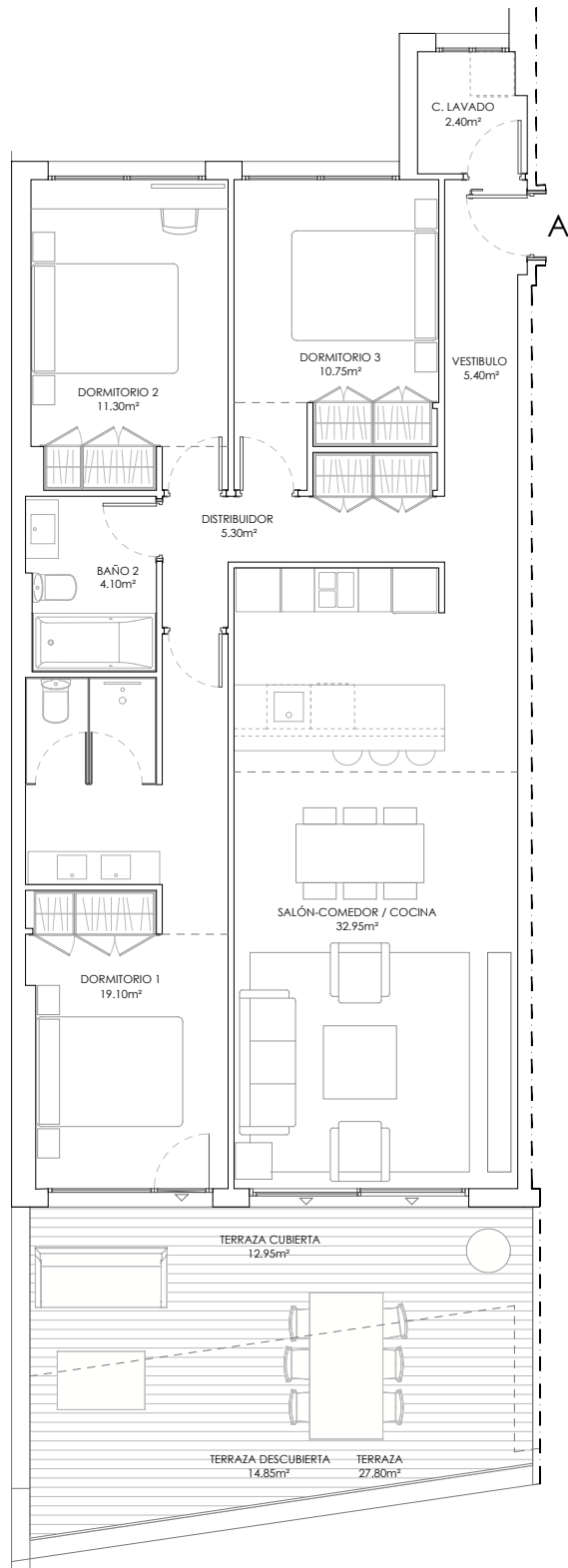


- Planos orientativos, sujetos a modificaciones técnicas y de diseño a criterio de la dirección facultativa.
 - Disposición y dimensiones de huecos en fachadas orientativas, pueden sufrir modificaciones en la redacción del proyecto definitivo.
 - La vegetación y el mobiliario, a excepción de la cocina, que se ajustará a la descripción mencionada en la memoria de calidades, tienen carácter exclusivamente estético, no siendo en ningún caso objeto de compraventa.

PLANO: ESCALA (A3): FECHA:

PORTALES 2-3-4
 PLANTA SEGUNDA
 VIVIENDA "B"

1/75 20-03-2023

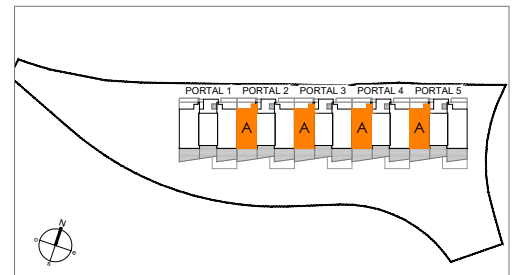


pure sun

RESIDENCES

* TOTAL BUILT BOJA = Sup. Construida Cerrada con PP.ZZ.CC. + (50% abierta delim. hasta 10% cerrada total)

Sup. Construida Total BOJA.....	131.67 m ²
Sup. Construida Cerrada Vivienda.....	105.22 m ²
Sup. Construida Cerrada Vivienda con PP.ZZ.CC.....	121.15 m ²
Sup. Construida Abierta (terrazza).....	31.29 m ²
Sup. útil Cerrada Vivienda.....	91.30 m ²
Sup. útil Abierta (Terraza).....	27.80 m ²



- Planos orientativos, sujetos a modificaciones técnicas y de diseño a criterio de la dirección facultativa.
- Disposición y dimensiones de huecos en fachadas orientativas, pueden sufrir modificaciones en la redacción del proyecto definitivo.
- La vegetación y el mobiliario, a excepción de la cocina, que se ajustará a la descripción mencionada en la memoria de calidades, tienen carácter exclusivamente estético, no siendo en ningún caso objeto de compraventa.

PLANO: ESCALA (A3): FECHA:

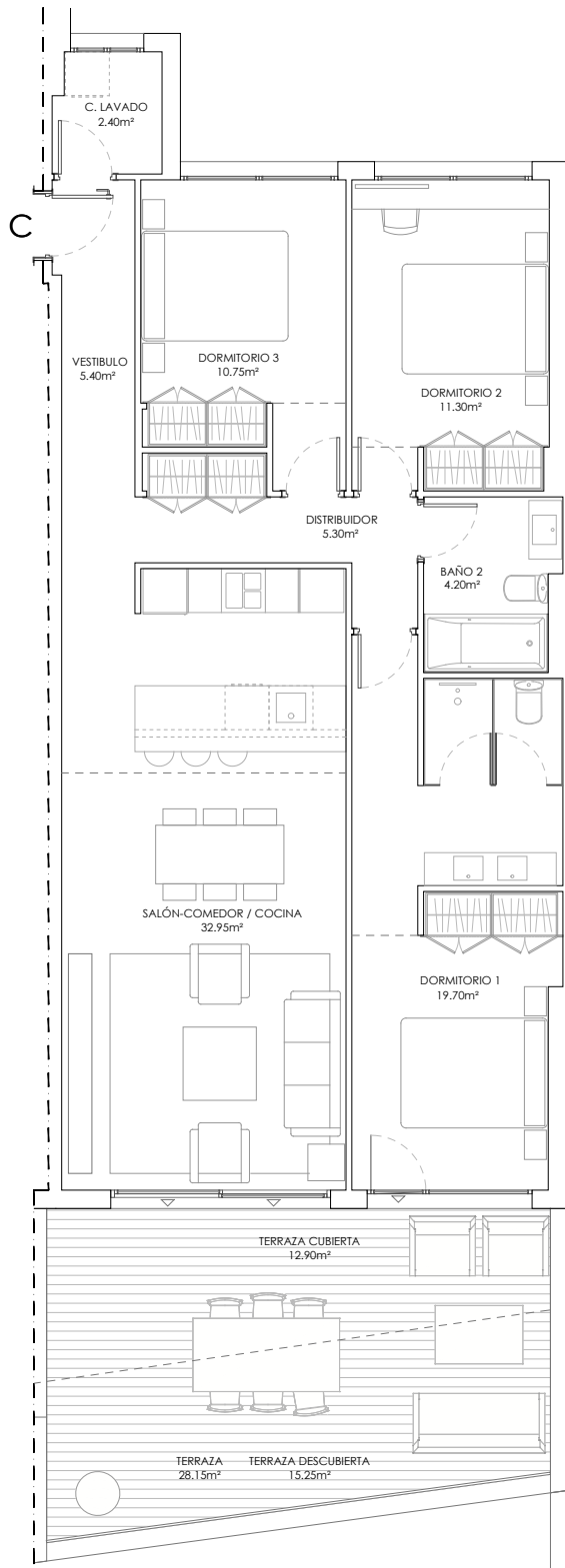
PORTAL 2-3-4-5

PLANTA BAJA

VIVIENDA "A"

1/75

20-03-2023

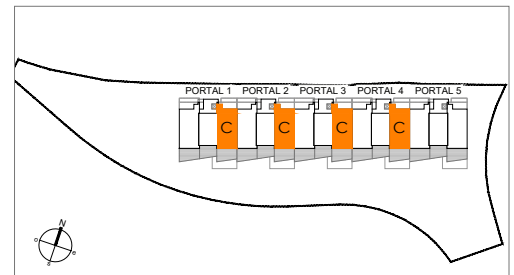


pure sun

RESIDENCES

* TOTAL BUILT BOJA = Sup. Construida Cerrada con PP.ZZ.CC. + (50% abierta delim. hasta 10% cerrada total)

Sup. Construida Total BOJA.....	131.67 m ²
Sup. Construida Cerrada Vivienda.....	105.22 m ²
Sup. Construida Cerrada Vivienda con PP.ZZ.CC.....	121.15 m ²
Sup. Construida Abierta (terrazas).....	31.73 m ²
Sup. útil Cerrada Vivienda.....	92.00 m ²
Sup. útil Abierta (Terraza).....	28.15 m ²

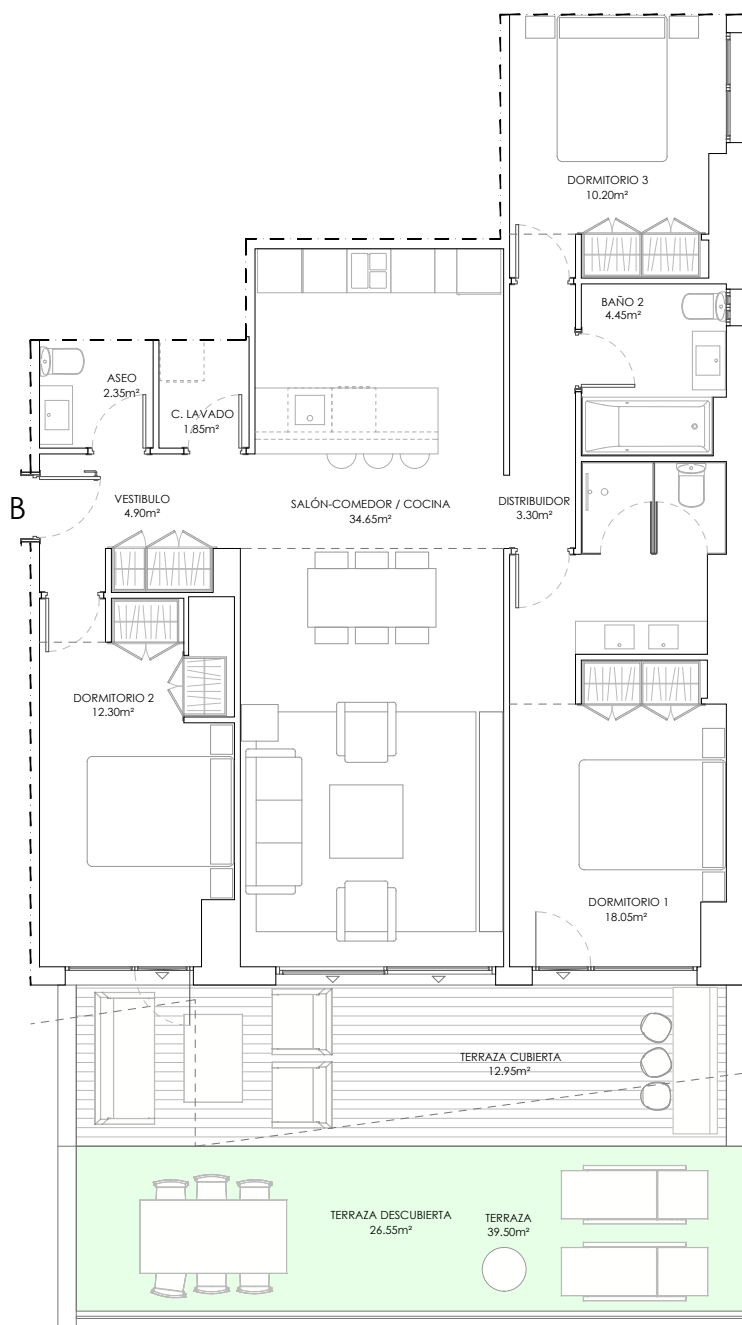


- Planos orientativos, sujetos a modificaciones técnicas y de diseño a criterio de la dirección facultativa.
- Disposición y dimensiones de huecos en fachadas orientativas, pueden sufrir modificaciones en la redacción del proyecto definitivo.
- La vegetación y el mobiliario, a excepción de la cocina, que se ajustará a la descripción mencionada en la memoria de calidades, tienen carácter exclusivamente estético, no siendo en ningún caso objeto de compraventa.

PLANO: ESCALA (A3): FECHA:

CONJUNTO RESIDENCIAL DE 50 VIVIENDAS,
GARAJES, TRASTEROS Y PISCINAS.
PARCELA N1_SECTOR SAU-2 "ARROYO DE LA PEÑUELA". MANILVA (MÁLAGA)

PORTAL 1-2-3-4
PLANTA BAJA
VIVIENDA "C" 1/75 20-03-2023

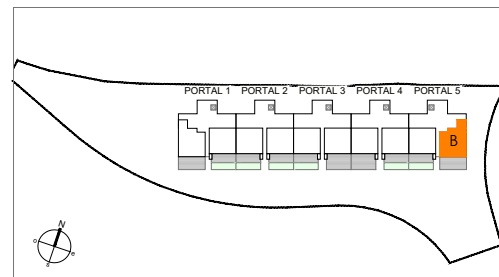


pure sun

RESIDENCES

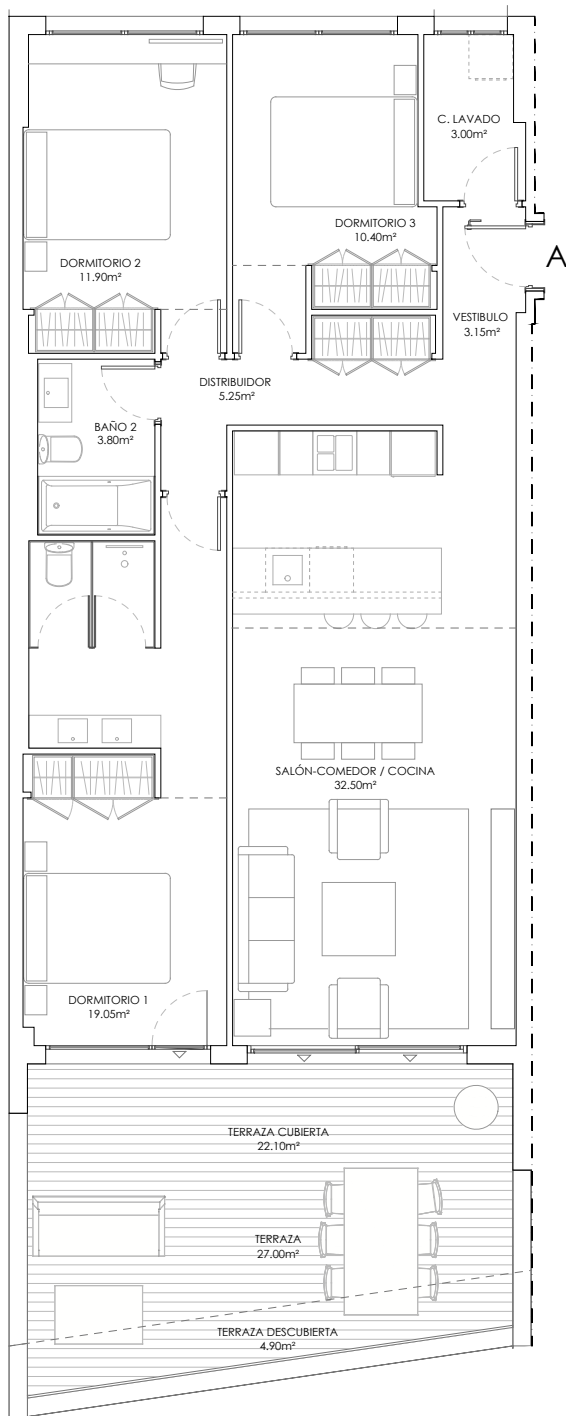
* TOTAL BUILT BOJA = Sup. Construida Cerrada con PP.ZZ.CC. + (50% abierta delim, hasta 10% cerrada total)

Sup. Construida Total BOJA.....	133.17m ²
Sup. Construida Cerrada Vivienda.....	106.42m ²
Sup. Construida Cerrada Vivienda con PP.ZZ.CC.....	122.53m ²
Sup. Construida Abierta (terrazza).....	44.05m ²
Sup. útil Cerrada Vivienda.....	92.05m ²
Sup. útil Abierta (Terraza).....	19.55m ²
Sup. útil Abierta (Jardín).....	19.95m ²



- Planos orientativos, sujetos a modificaciones técnicas y de diseño a criterio de la dirección facultativa.
 - Disposición y dimensiones de huecos en fachadas orientativas, pueden sufrir modificaciones en la redacción del proyecto definitivo.
 - La vegetación y el mobiliario, a excepción de la cocina, que se ajustará a la descripción mencionada en la memoria de calidades, tienen carácter exclusivamente estético, no siendo en ningún caso objeto de compraventa.

PLANO: ESCALA (A3): FECHA:

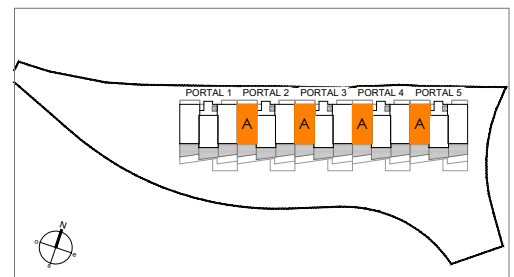


pure sun

RESIDENCES

* TOTAL BUILT BOJA = Sup. Construida Cerrada con PP.ZZ.CC. + (50% abierta delim. hasta 10% cerrada total)

Sup. Construida Total BOJA.....	127.79m ²
Sup. Construida Cerrada Vivienda.....	102.12m ²
Sup. Construida Cerrada Vivienda con PP.ZZ.CC.....	117.58m ²
Sup. Construida Abierta (terrazas).....	30.20m ²
Sup. útil Cerrada Vivienda.....	89.45m ²
Sup. útil Abierta (Terraza).....	27.00m ²



- Planos orientativos, sujetos a modificaciones técnicas y de diseño a criterio de la dirección facultativa.
- Disposición y dimensiones de huecos en fachadas orientativos, pueden sufrir modificaciones en la redacción del proyecto definitivo.
- La vegetación y el mobiliario, a excepción de la cocina, que se ajustará a la descripción mencionada en la memoria de calidades, tienen carácter exclusivamente estético, no siendo en ningún caso objeto de compraventa.

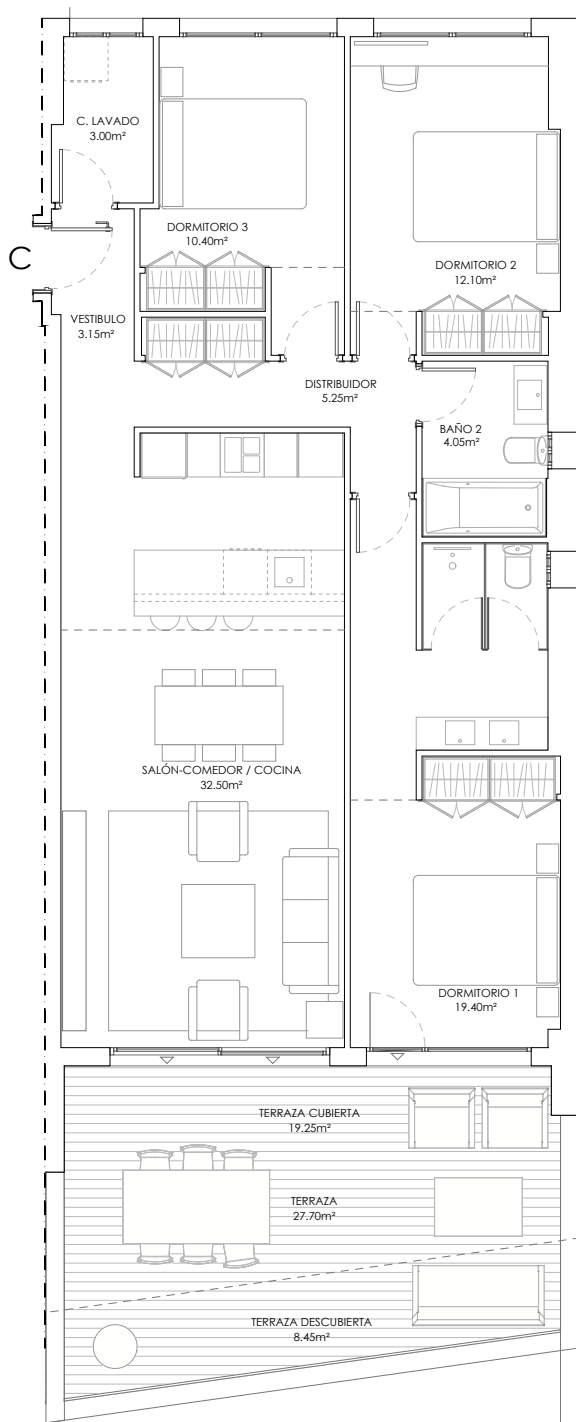
PLANO: ESCALA (A3): FECHA:

PORTAL 2-3-4-5
PLANTA PRIMERA
VIVIENDA "A"

1/75

20-03-2023

CONJUNTO RESIDENCIAL DE 50 VIVIENDAS,
GARAJES, TRASTEROS Y PISCINAS.
PARCELA N1_SECTOR SAU-2 "ARROYO DE LA PEÑUELA". MANILVA (MÁLAGA)

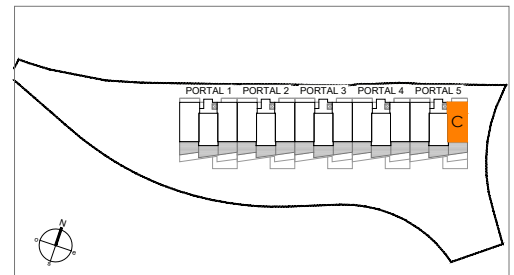


pure sun

RESIDENCES

* TOTAL BUILT BOJA = Sup. Construida Cerrada con PP.ZZ.CC. + (50% abierta delimitada, hasta 10% cerrada total)

Sup. Construida Total BOJA.....	130.47 m ²
Sup. Construida Cerrada Vivienda.....	104.27 m ²
Sup. Construida Cerrada Vivienda con PP.ZZ.CC.....	120.05 m ²
Sup. Construida Abierta (terrazza).....	30.92 m ²
Sup. útil Cerrada Vivienda.....	89.85 m ²
Sup. útil Abierta (Terraza).....	27.70 m ²

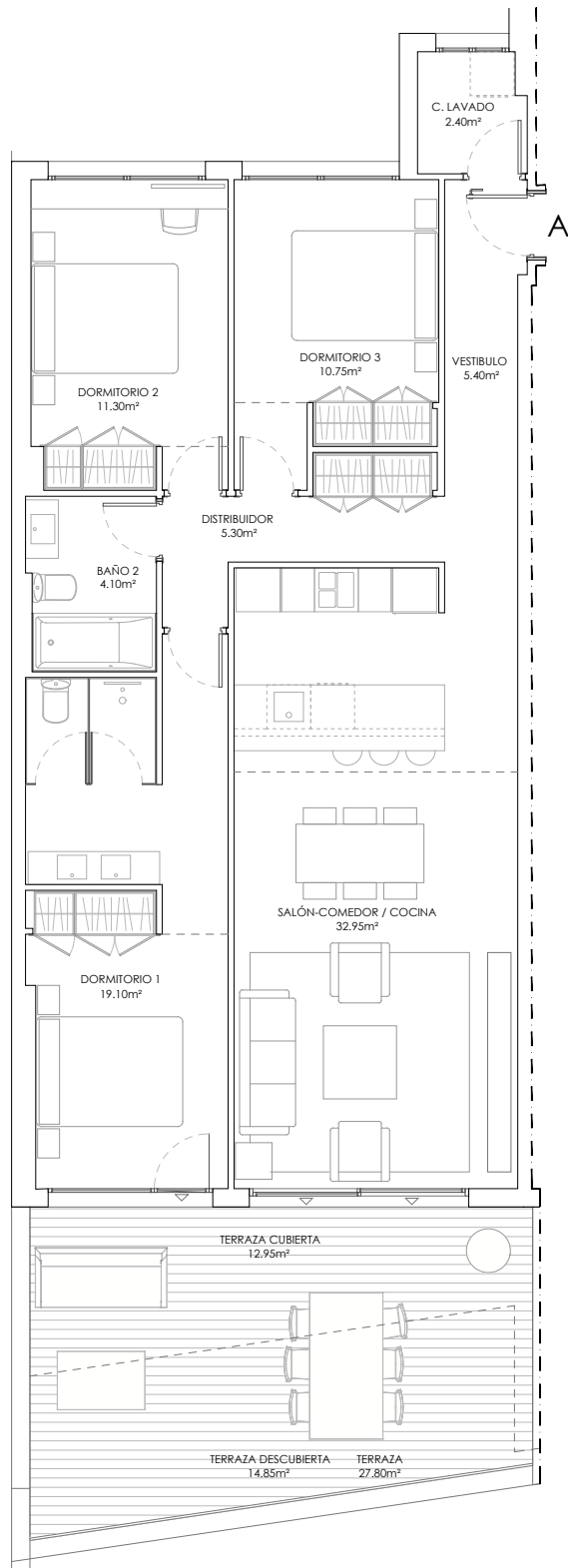


- Planos orientativos, sujetos a modificaciones técnicas y de diseño a criterio de la dirección facultativa.
- Disposición y dimensiones de huecos en fachadas orientativas, pueden sufrir modificaciones en la redacción del proyecto definitivo.
- La vegetación y el mobiliario, a excepción de la cocina, que se ajustará a la descripción mencionada en la memoria de calidades, tienen carácter exclusivamente estético, no siendo en ningún caso objeto de compraventa.

PLANO: ESCALA (A3): FECHA:

PORTAL 5
PLANTA PRIMERA
VIVIENDA "C"

1/75 20-03-2023

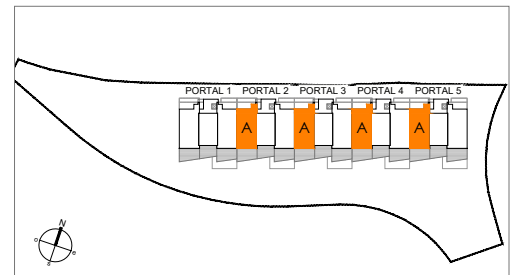


pure sun

RESIDENCES

* TOTAL BUILT BOJA = Sup. Construida Cerrada con PP.ZZ.CC. + (50% abierta delimitada, hasta 10% cerrada total)

Sup. Construida Total BOJA.....	131.67 m ²
Sup. Construida Cerrada Vivienda.....	105.22 m ²
Sup. Construida Cerrada Vivienda con PP.ZZ.CC.....	121.15 m ²
Sup. Construida Abierta (terrazza).....	31.29 m ²
Sup. útil Cerrada Vivienda.....	91.30 m ²
Sup. útil Abierta (Terraza).....	27.80 m ²



- Planos orientativos, sujetos a modificaciones técnicas y de diseño a criterio de la dirección facultativa.
- Disposición y dimensiones de huecos en fachadas orientativas, pueden sufrir modificaciones en la redacción del proyecto definitivo.
- La vegetación y el mobiliario, a excepción de la cocina, que se ajustará a la descripción mencionada en la memoria de calidades, tienen carácter exclusivamente estético, no siendo en ningún caso objeto de compraventa.

PLANO: ESCALA (A3): FECHA:

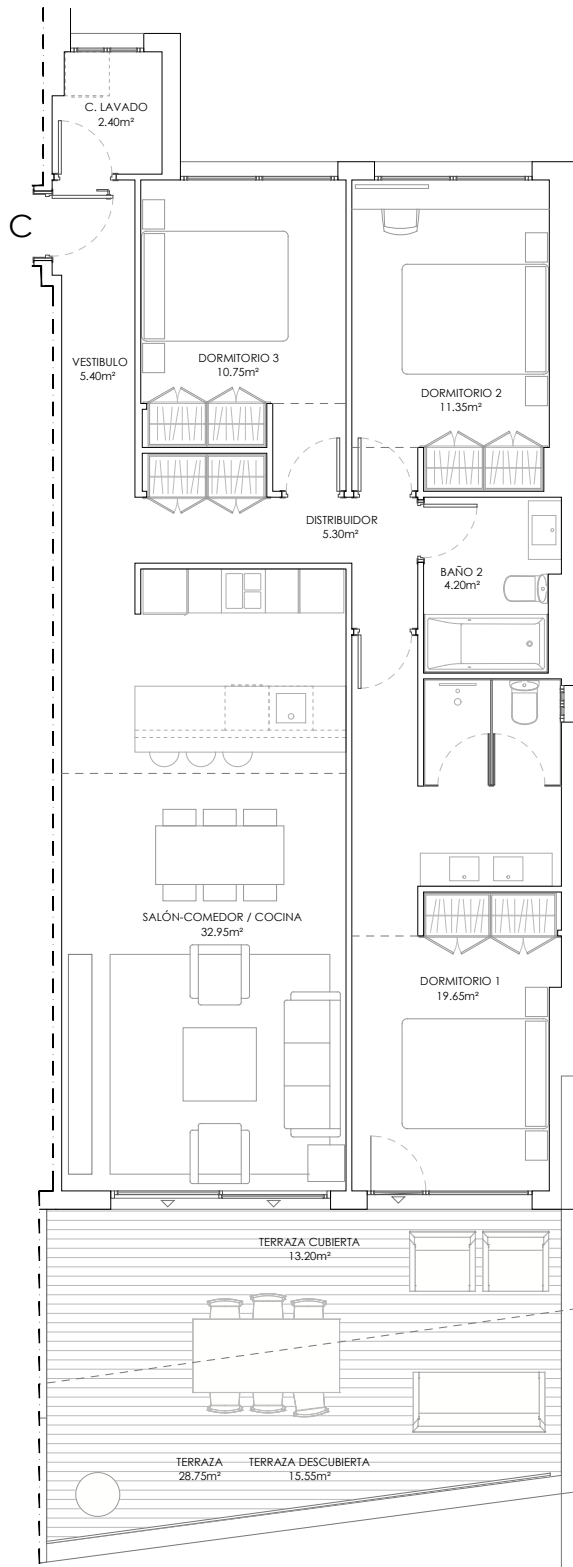
PORTAL 2-3-4-5

PLANTA BAJA

VIVIENDA "A"

1/75

20-03-2023

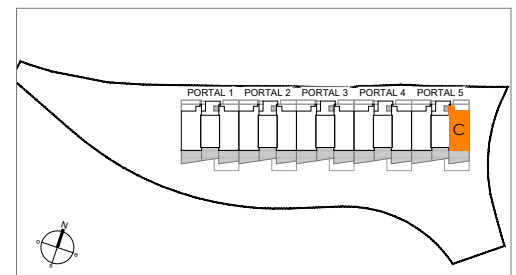


pure sun

RESIDENCES

* TOTAL BUILT BOJA = Sup. Construida Cerrada con PP.ZZ.CC. + (50% abierta delimitada, hasta 10% cerrada total)

Sup. Construida Total BOJA.....	134.35m ²
Sup. Construida Cerrada Vivienda.....	107.36m ²
Sup. Construida Cerrada Vivienda con PP.ZZ.CC.....	123.61m ²
Sup. Construida Abierta (terrazas).....	32.38m ²
Sup. útil Cerrada Vivienda.....	92.00m ²
Sup. útil Abierta (Terraza).....	28.75m ²



- Planos orientativos, sujetos a modificaciones técnicas y de diseño a criterio de la dirección facultativa.
- Disposición y dimensiones de huecos en fachadas orientativas, pueden sufrir modificaciones en la redacción del proyecto definitivo.
- La vegetación y el mobiliario, a excepción de la cocina, que se ajustará a la descripción mencionada en la memoria de calidades, tienen carácter exclusivamente estético, no siendo en ningún caso objeto de compraventa.

PLANO: ESCALA (A3): FECHA:

PORTAL 5
PLANTA BAJA
VIVIENDA "C"

1/75 20-03-2023

CONJUNTO RESIDENCIAL DE 50 VIVIENDAS,
GARAJES, TRASTEROS Y PISCINAS.
PARCELA N1_SECTOR SAU-2 "ARROYO DE LA PEÑUELA". MANILVA (MÁLAGA)

